

samtgemeinde

lengerich

das schönste vom emsland



Informationen für
Bürger/innen
und Gäste



Maria- Anna- Hospital Lengerich

Alten- und Pflegeheim



Offener Mittagstisch

Essen auf Rädern

Tagespflege

Kurzzeitpflege

Dauerpflege

**W
O
H
N
E
N**



- Wohnen in familiärer Atmosphäre
- helle und wohnliche Appartements
- Pflege, Betreuung und Begleitung ausgerichtet auf Ihre Wünsche und Bedürfnisse

**U
M
S
O
R
G
E
N**

- Ihr Pflege- und Betreuungsteam:

Exam. Altenpfleger/-innen
Krankenschwestern
Pflegeassistentinnen
Ergotherapeutin
Gerontopsychiatrische Fachkräfte
Hauswirtschaftliches Fachpersonal



**B
E
G
L
E
I
T
E
N**



- Begleitung durch den Tag mit sinnvollen aktivierenden und entspannenden Angeboten
- Seelsorgerische Betreuung
- Unsere Mitarbeiter sind in der Begleitung und Betreuung demenzerkrankter Menschen aus- und fortgebildet

Wir freuen uns auf Ihren Besuch und geben Ihnen gern weitere Auskünfte

Vischering – Allee 2, 49838 Lengerich, Telefon: 05904 / 959 – 0

Frau Annegret Knue (Leitung)

Herzlich Willkommen in der Samtgemeinde Lengerich

Liebe Bürgerinnen und Bürger, liebe Gäste,

ich freue mich sehr, Sie in der Samtgemeinde Lengerich begrüßen zu können und hoffe, dass es Ihnen bei uns gefällt und Sie sich hier wohl fühlen.

Die vorliegende Informationsbroschüre soll Ihnen behilflich sein, einen ersten Überblick über die Samtgemeinde Lengerich mit ihren sechs Mitgliedsgemeinden zu erlangen. In der Broschüre finden Sie viele interessante und nützliche Informationen über die ansässigen Gewerbe- und Dienstleistungsbetriebe, über die örtlichen Vereine und Verbände und auch über die örtliche Behörde. Auch wenn Sie schon länger in der Samtgemeinde Lengerich leben, wird Ihnen diese Broschüre sicherlich in einigen Bereichen nützlich sein.

Eine Broschüre kann natürlich nicht alle offenen Fragen beantworten. Wenn Sie mehr über die Samtgemeinde Lengerich erfahren wollen, wenden Sie sich bitte an meine Mitarbeiterinnen und Mitarbeiter in der Samtgemeindeverwaltung Lengerich oder besuchen Sie uns im Internet unter: www.lengerich-emsland.de

Ein besonderes Dankeschön geht an dieser Stelle an alle Firmen, die das Herausgeben dieser Informationsbroschüre durch das Schalten einer Anzeige ermöglicht haben.

Lengerich im Frühjahr 2007

Mit freundlichen Grüßen



Matthias Lüh
Samtgemeindebürgermeister





Branchenverzeichnis / Impressum

	Seite		Seite		Seite
Abfallwirtschaftsbetrieb	53	Friseur	36	Minigolf	42
Abwassertechnik	54	Fußpflege	32	Mode	44
Alten- und		Garten- und Landschaftsbau	54	Montageservice	44
Krankenpflege	U2, 32, 34, U4	Gartenbedarf	26, 28, 54	Natursteine	26
Alten- und Pflegeheim	U2, 32	Gasthof	42	Ofen- und Luftheizungsbau	28
Apotheke	32, 34	Gaststätte	42, 44	Partyservice	42
Autohaus	52	Getränkebetrieb	42	Pferde	55
Bank	U3	Goldware	36	Pflege	U2, 32, 34, U4
Baugeschäft	24	Haarstudio	36	Pflege- und Altenheim	U2, 32
Bauklempnerei	22	Hallenbad	50	Physiotherapie	38
Bauschlosserei	24	Heizung, Sanitär	22	Praxis für Ergotherapie	38
Bausparkasse	U3	Holzhandel	24	Raiffeisenmarkt	26
Baustoffgroßhandel	26	Hundepension	55	Saalbetrieb	42, 44
Baustoffhandel	24	Imbissbetrieb	42	Schildertechnik	16
Bauunternehmen	16, 24	Innenausbau	20	Schwimmbad	50
Bekleidung	44	Kachelöfen	28	Solartechnik	22
Beschriftung	16	Kanal- und Rohrreinigung	54	Soziale Dienste	U2, 32, 34, U4
Bestecke	36	Katzenpension	55	Steuerberater	16
Betonwerk	24	Kellnerbetrieb	42	Taxi	52
Blumen	44	KFZ	52	Tischlerei	20, 22
Busunternehmen	52	Kiosk	42	Transportbeton	24
Caritas-Sozialstation	34	Kleingeräte (Garten)	28	Transportunternehmen	26
Containerdienst	26	Kranken- und		Trockenausbau	20
Elektro	22	Altenpflege	U2, 32, 34, U4	Überdachungen	28
Energieversorger	50	Krankengymnastik	38	Uhren	36
Entsorgung	53	Ladenbau	20	Versicherung	16, U3
Ergotherapie	38	Landtechnik	26	Wasserverband	51
Fachwerkbau	20	Lohnunternehmen	54	Werbung	16
Fahrräder	28	Lüftungsanlagen	22, 44	Wintergärten	28
Fahrzeugaackierung	24	Lymphdrainage	38	Zeltverleih	27
Fenster und Türen	20	Malerfachbetrieb	24	Zimmerei	20
Fertigbauelemente	20	Manuelle Therapie	38	Zuchthof	55
Fliesen	26	Mietwagen	52		

U = Umschlagseite

Impressum



© 2007 anCos Verlag GmbH, 2. Auflage

anCos Verlag GmbH
Schloßwall 28 · 49080 Osnabrück

Fon: 05 41/9 98 79-0
Fax: 05 41/9 98 79-11

E-Mail: info@ancos-verlag.de
Internet: www.ancos-verlag.de

Herausgegeben in Zusammenarbeit mit der
Samtgemeinde Lengerich.

Fotos: Samtgemeinde Lengerich

Gedruckt auf chlorfrei gebleichtem Papier.
Nachdruck oder Reproduktionen, auch auszugsweise, nicht gestattet.

Bei der Erstellung der Broschüre wurde sorgfältig recherchiert. Dennoch kann für die Richtigkeit und Vollständigkeit der Angaben keine Gewähr übernommen werden. Haftungsansprüche sind ausgeschlossen.

Änderungswünsche, Anregungen und Ergänzungen für die nächste Auflage richten Sie bitte an die Samtgemeindeverwaltung oder den Verlag.

In unserem Verlag erscheinen:

Publikationen zur Bürgerinformation, Wirtschaftsförderung, Freizeitgestaltung, Einweihungs- und Jubiläumsbroschüren, Patientenbroschüren, Bauherrenwegweiser sowie Seniorenratgeber.



Inhaltsverzeichnis

Grußwort	1
Branchenverzeichnis /Impressum	2
Samtgemeinde Lengerich – Ein Portrait	
Geschichte und Gegenwart	4
Wissenswertes über unsere Samtgemeinde	
Gewerbe und Innovation	11
Zahlen · Daten · Fakten	12
Wohnbaugrundstücke	13
Freizeit und Kultur	13
Freizeit und Erholung	14
Touristik und Erholung	15
Gemeindeorgane, Verwaltung und Behörden	
Gemeindeorgane	17
Samtgemeinderat	18
Was erledige ich wo?	19
Öffnungszeiten der Gemeindeverwaltungen	21
Sonstige Behörden und Institutionen	23
Banken und Sparkassen	27
Wichtige Adressen und nützliche Infos	
Schulen und Bildungseinrichtungen	29
Kinder- und Jugendeinrichtungen	30
Büchereien	31
Soziale Einrichtungen	33
Kirchliche Einrichtungen	35
Gesundheitswesen	39
Turn-/Sportstätten – Bäder	40
Vereine und Verbände	41
Feuerwehren & Schiedsmänner	48
Feststehende Märkte und Feste	49
Versorgung und Entsorgung	51
Notruf Tafel	55
Zuzug /Umzug-Checkliste	56

Geschichte und Gegenwart

Samtgemeinde Lengerich – Tradition und Innovation

Die selbständigen Gemeinden Bawinkel, Gersten, Handrup, Langen, Lengerich und Wettrup schlossen sich am 16. März 1974 im Zuge der Gemeindereform zu einer Samtgemeinde zusammen.

Ein kurzer Blick in die Vergangenheit zeigt, dass der neu geordnete Raum die beiden alten Kirchspiele Lengerich und Bawinkel umfasst und sich somit die historischen Wurzeln der einzelnen Mitgliedsgemeinden bis ins frühe Mittelalter zurückverfolgen lassen. Eine traditionsreiche und wechselvolle Vergangenheit prägte die Region.

Umfangreiches Schrifttum aus dem frühen Mittelalter gibt Auskunft über das Kirchspiel Lengerich mit den dazugehörigen Gemeinden Lengerich, Langen, Gersten, Handrup und Wettrup.

„Lengerich an der Wallage“ wird bereits weit vor dem Jahr 1000 n. Chr. urkundlich erwähnt.

Auch das Kirchspiel Bawinkel mit der um die Gemeinden Plankorth und Duisenburg erweiterten Gemeinde Bawinkel sowie den Gemeinden Clusorth-Bramhar, Bramhar (Meppen) und Klosterholte hat eine weitreichende Geschichte, die bis auf die Zeit vor dem 15. Jahrhundert zurückzuverfolgen ist.

*Steingrab in
Langen-Rentrup*

Eine stetige Weiterentwicklung zeichnet heute die Samtgemeinde aus. Auch wenn die Landwirtschaft immer noch den traditionell vorherrschenden Wirtschaftsfaktor darstellt, steigt die Ansiedlung von Gewerbebetrieben. Alle Mitgliedsgemeinden verfügen über Gewerbegebiete und sind um deren Ausweitung bemüht. Gleichzeitig werden neue Bauplätze ausgewiesen.

Die Ruhe und Beschaulichkeit des idealen Wohnumfelds locken aber auch immer mehr Gäste an, die hier erholsame Tage verbringen möchten. Die stetig anwachsende Angebotspalette im Fremdenverkehr macht deutlich, dass die reizvolle Samtgemeinde auch diesen Wirtschaftsfaktor für sich entdeckt hat.

Wappen der Samtgemeinde Lengerich



Es zeigt schräg gekreuzt zwei goldene Abtstäbe, die dem Wappen der Abtei Werden entnommen wurden. Oben in der Mitte ist eine goldene Garbe zusehen. Sie

symbolisiert die in der Samtgemeinde vorherrschende Landwirtschaft, speziell den Getreideanbau. Jeweils rechts und links mittig ist ein goldenes Kreuz zu erkennen. Die Kreuze stehen für die beiden alten Pfarreien in Lengerich und Bawinkel. Unten mittig ist ein goldener Anker abgebildet. Er bezieht sich auf die Zugehörigkeit der Samtgemeinde zum ehemaligen Landkreis Lingen und zur ehemaligen Niedergrafschaft Lingen in derer beiden Wappen er steht. Der Hintergrund des Wappens ist blau.



Gemeinde Bawinkel

Archäologische Funde belegen eine Besiedlung des Raumes Bawinkel in frühgermanischer Zeit. Eine Kirche findet im Jahr 1325 ihre erste urkundliche Erwähnung. Hundert Jahre lang – ab 1872 – bildete die Gemeinde Bawinkel mit den Mitgliedsgemeinden Plankorth, Duisenburg, Clusorth-Bramhar die damalige Samtgemeinde Bawinkel. Außer Clusorth-Bramhar, heute Stadt Lingen (Ems), wurde die Gemeinde Bawinkel mit den eingemeindeten Gemeinden Duisenburg und Plankorth 1974 der Samtgemeinde Lengerich zugeordnet.

Die Dorferneuerung erbrachte eine erhebliche Verschönerung zentraler Wege und Plätze, wie den neustrukturierten Marktplatz, der nicht nur nutzungstechnisch allen Anforderungen entspricht, sondern auch optische Reize bietet.

Heute findet sich in Bawinkel eine Vielzahl von gewerblichen Betrieben. Die ständige Erweiterung der Gewerbegebiete beweist, dass hier ein Wirtschaftsstandort mit Zukunft entsteht. Parallel zum wirtschaftlichen Aufschwung ist die zügige Erschließung und Bebauung neuer Wohngebiete zu vermerken, die auch durch die verkehrsgünstige Anbindung der Gemeinde begründet sind.

Die Grundversorgung ist durch zwei Ärzte der Allgemeinmedizin, einen Zahnarzt, einen Tierarzt und eine Apotheke gesichert. In Bawinkel ist darüber hinaus eine Vielzahl von sozialen Einrichtungen vorhanden: ein fünfgruppiger Kindergarten in der Trägerschaft der Kirchengemeinde, eine zweizügige Grundschule mit einem Schulkindergarten, Bücherei, Jugendheim und ein modernes Alten- und Pflegeheim „Marienstift“ mit Wohneinheiten für Demenzerkrankte.



Wappen der Gemeinde Bawinkel



Es zeigt einen blauen Untergrund, auf dem ein erniedrigter goldener Sparren abgebildet ist, der an der Spitze ein goldenes Kreuz trägt. Der Sparren soll die Deutung

des Ortsnamen wiedergeben. Der Volksmund interpretierte Bawinkel als „baven im Winkel“, d.h. hart an der Nordgrenze der ehemaligen Niedergrafschaft gelegen. Das Kreuz nimmt auf die 1325 bezeugte Pfarrkirche Bezug. Die Kombination von Sparren und Kreuz kann auch als heraldische Umsetzung von einem Kirchendach oder Kirchengiebel verstanden werden. In der rechten und linken Ecke ist jeweils ein dreiblättriges goldenes Kleeblatt zu sehen sowie im unteren Bereich. Die Kleeblätter stehen für das überwiegend landwirtschaftlich geprägte Bild der Gemeinde und für ihr Erwerbsleben auf dem heute weitgehend kultivierten Moorboden. Die Dreizahl der Blätter symbolisiert den 1974 vollzogenen Zusammenschluß der selbstständigen Gemeinden Bawinkel, Duisenburg und Plankorth zur Gemeinde Bawinkel.



Gemeinde Gersten

Gersten entstand aus den Bauernschaften Gersten und Drope, die urkundlich erstmals im Heberegister des Klosters Werden (Ruhr) 890 n. Chr. als „Gerustan“ und „Dorp“ erwähnt werden. Heute besteht Gersten aus sechs Ortsteilen und ist geprägt vom ländlichen Charakter der Region. Durch die Ansiedlung von Gewerbegebieten und das Ausweisen neuer Baugebiete findet eine stetige Weiterentwicklung des Ortes statt.

Auf der gegenüberliegenden Straßenseite der Kirche fällt der Bauerngarten mit dem im Fachwerkstil renovierten Bauernhaus des Hofes Lindemann auf. Dieses Gebäude wurde 1986 von der Gemeinde Gersten erworben und anschließend von Grund auf renoviert.

Die Hofanlage hat der Heimat- und Traditionsverein Gersten mit Hilfe der Gemeinde in den vergangenen Jahren um eine funktionsfähiges Fachwerkbackhaus und eine Fachwerkscheune erweitert, die einer alten „Holschenmacker-Werkstatt“ und den historischen landwirtschaftlichen Geräten des Vereins Platz bietet.



Fachwerk-Hofanlage Lindemann, Gersten

Vor allem die Einwohner bemühen sich um ein ansprechendes Ortsbild. So laden der restaurierte Gasthof Lindemann, die Heimatscheune, das alte Backhaus, das Naturschutzgebiet „Lechtegoor“ sowie die schönen idyllischen Dorf- und Ruheplätze zum Verweilen ein. Die Gemeinde Gersten wurde 2002 beim Kreiswettbewerb „Unser Dorf soll schöner werden“ zum schönsten Dorf im Landkreis Emsland gewählt.

Wappen der Gemeinde Gersten



Es wird schräg-links durch eine schwarze Leiste sowie unten links durch eine schwarze Leiste geteilt. Oben rechts ist eine goldene Linde mit sechs Blättern auf blauem Untergrund zu sehen. Die Linde ist einer der wichtigsten Laubbäume in Gersten, sie prägt vor allem den inneren Dorfkern im Bereich der Kirche. Die sechs Blätter der Linde zeigen die heute miteinander verwachsenen und verwurzelten Ortsteile Obergersten, Drope, Bregenbeck, Strickhook, Stroothook und Untergersten. Im unteren Teil des Wappens ist ein blauer Bauernhausgiebel mit goldenem Hintergrund abgebildet. Es steht für den Ursprung Gerstens als Ansiedlung einiger Einzelhöfe. Das Fachwerk stellt die Bausubstanz dar, die früher viele Bauernhäuser hatten. An der linken Seite wird ein blaues griechisches Kreuz ebenfalls auf Gold abgebildet. Es soll auf die christlichen Grundwerte der Gemeinde Gersten hinweisen.



Gemeinde Handrup

Die ländlich geprägte Gemeinde Handrup, die im Jahre 890 erstmals unter dem Namen „Hestrup“ urkundlich erwähnt wird, besteht aus den Ortsteilen Hestrup, Dorf, Steppenberge, Neuengraben und Stroot.

Der Ortsteil Stroot entwickelte sich in den letzten Jahren zum neuen Ortskern. Hier entstanden viele Baugebiete. Mittelpunkt dieses Ortskerns ist das Herz-Jesu-Kloster.

Es bildet zusammen mit Kirche und Gymnasium ein wahres Bildungszentrum mitten im Grünen. Das alt- sowie neusprachliche Gymnasium wird zurzeit von ca. 1.300 Schülern und Schülerinnen besucht und ist mit einem Sportstadion und einer modernen Großraumturnhalle ausgestattet. Neben dem Gymnasium wurde eine neue Grundschule errichtet.



Hesemanns Mühle Handrup

Handrup besticht durch ländliche Ruhe und ist daher nahezu ideal für ausgedehnte Spaziergänge und Radtouren. Zur Erholung laden u.a. „Hesemanns Mühle“ oder das Naturschutzgebiet „Echelsloot“ ein.

Wappen der Gemeinde Handrup



Es zeigt auf blauem Hintergrund einen goldenen Göpel. Oben rechts ist ein goldener Kirchturm abgebildet. Er stellt die Verbundenheit von Kloster und Gemeinde dar.

Oben links ist eine goldene Getreidegarbe zu erkennen. Sie wurde dem Samtgemeindegewappen entnommen und symbolisiert zum einem die Zugehörigkeit zur Samtgemeinde und zum andern die ländlich geprägte Land-

schaft. Unten ist ein Giebel der alten Grundschule Handrup mit alter Schulglocke zusehen. Es wird dargestellt, dass es ein Haus der Begegnung ist, da in diesem Gebäude das Gemeindebüro, die Feuerwehr und der Schützenverein untergebracht sind.



Gemeinde Langen

Erstmalig erscheint „Langon“ im Jahr 870 schriftlich auf einem Dokument.

Ein alter Bauernhof, der im Jahre 1975 von der Gemeinde erworben wurde, hat sich zum Gemeindezentrum entwickelt. Die sieben Steine des Dorfbrunnens direkt am Gemeindezentrum symbolisieren die sieben Ortsteile Rentrup, Espel, Ruten, Sopenhoek, Nordholte, Grumsmühlen und Langen. Das alte Fachwerkbauernhaus wurde zur Begegnungsstätte umgebaut.

Die Scheune wurde zur Turnhalle, die auch als Mehrzweckhalle genutzt wird. Die Olle Nordholter Schoule mit Schulmuseum, das Gut Grumsmühlen oder die Reste eines ca. 4.000 Jahre alten Steingrabes in Rentrup sind ideale Ausflugsziele für interessierte Besucher.

Für Naturliebhaber und Ruhesuchende bieten die Naturschutzgebiete „Deepenbrock“

und „Kleines Wittefehn“ die Möglichkeit, einmal richtig auszuspannen.

In gewerblicher Hinsicht hat sich die Gemeinde in den letzten Jahren schnell weiterentwickelt. Neben den Flächen im ehemaligen BW-Depot sind auch noch interessante Gewerbeflächen im Gewerbegebiet „Klein Tirol“ verfügbar.

Wappen der Gemeinde Langen



Das Wappen der Gemeinde Langen ist blau mit goldenem Schildbord, geteilt durch eine schmale ausgebo-gene goldene Leis-te. Oben rechts befindet sich ein

goldener Hammer, mit Eichenblatt und Eichel gekreuzt und sichelförmig einge-fasst. Oben links ist eine goldene Kirche, unten sieben goldene Ähren.



Matthias Kirche Langen



Gemeinde Lengerich

In Urkunden wird der Ortsname nachweislich 890 n. Chr. mit „Lengirichi“ und etwas später mit „Lengreke“ angegeben. Lengerich ist neben Bawinkel kultureller, wirtschaftlicher und wohntechnischer Mittelpunkt der Samtgemeinde.

Schon seit dem Mittelalter ist der Marktplatz Mittelpunkt der dörflichen Gemeinde. Daran erinnert auch die hinter der alten Kirchenhofmauer stehende evangelisch-reformierte Kirche mit ihrem romanischen Turm und dem spätgotischen Kirchenschiff. Die Gemeinde Lengerich besitzt aufgrund der engen Bebauung im Ortskern Charakter eines „Haufendorfes“, einer Siedlungsart, die man im Emsland nur noch selten findet. Alte, gut erhaltene oder renovierte Wohn- und Bauernhäuser sind ein Blickfang für jeden Besucher.



Ramings Mühle mit Backhaus in Lengerich, Wiederinbetriebnahme 2001

Der im Zuge der Dorferneuerung errichtete Bürgerpark inmitten der Gemeinde ist ein besonderes Kleinod. Die großzügige, herrliche Anlage bietet Möglichkeiten der Entspannung und Erholung, der Begegnung

und der Kommunikation. Das alte Torhaus der Burg Lengerich am Eingang des Parkes wurde restauriert und die gemütlich gestalteten Räumlichkeiten stehen jetzt als Versammlungs- und Aufenthaltsräume zur Verfügung.

Die ständige Erweiterung des Gewerbegebietes und die Umwandlung des alten BW-Depots zum Gewerbepark sowie die Ansiedlung von unterschiedlichsten Gewerbebetrieben zeigen den konjunkturellen Aufschwung.

Aber auch wer sich entspannen möchte, hat in der näheren und weiteren Umgebung viele schöne Möglichkeiten. Romantisch, in einem großen Waldgebiet gelegen, befindet sich das Erholungsgebiet „Saller See“.

Wappen der Gemeinde Lengerich



Das Wappen hat einen blauen Untergrund. Mittig ist ein von links nach rechts laufender Bogen in Gold zu sehen. Er steht für einen Wall und symbolisiert den Namensanhang

„auf der Wallage“ der Gemeinde Lengerich. Über ihm befindet sich eine goldene Ähre, die für die vorherrschende Landwirtschaft, speziell den Getreideanbau steht. Auf der oberen rechten Seite ist ein goldenes Kreuz zu sehen. Dieses steht für das alte Kirchspiel Lengerich und bezieht sich auf die Zugehörigkeit zur Samtgemeinde Lengerich, in deren Wappen es steht. Unterhalb des Bogens ist ein goldenes Mühlrad erkennbar. Es wurde der Ramings Mühle entnommen, einem Wahrzeichen der Gemeinde. Es steht stellvertretend für die in früherer Zeit reichlich vorhandenen Wind- und Wassermühlen.



Gemeinde Wettrup

Wettrup ist die nordöstlichste Mitglieds-gemeinde der Samtgemeinde Lengerich. In dem ländlichen, ruhigen Ort, der noch geprägt ist durch die alten Fachwerkbau-ernhöfe, leben rd. 630 Einwohner. Vielfach leben Jung und Alt unter einem Dach.

Im Baugebiet Brökers Kamp haben in den letzten Jahren viele junge Familien ein Haus gebaut. Für den Kindergarten- und den Grundschulbesuch besteht zum nahe-gelegenen Nachbarort Handrup ein Bus-transfer.

Wer die Natur liebt, besucht das „Wettru-per Moor“. Besonders reizvoll ist die Zeit der Wollgrasblüte im Mai und die Zeit der Heideblüte im August. Das gut ausgebaute Radwegenetz lädt zu einem Radurlaub ein.

Im Jahr 1997 wurde ein neues Dorfgemein-schaftshaus errichtet. Der Dielenbereich wird für private Feierlichkeiten vermietet. Im Obergeschoss wurden schöne Ferien-wohnungen (auch für Gruppen geeignet) eingerichtet.

Im neu ausgewiesenen Gewerbegebiet direkt an der Bundesstraße 402 bietet die Gemeinde Wettrup auch Gewerbetreibenden attraktive Möglichkeiten.



Bauernhof Wettrup



Ortseingangsschild von Wettrup

Wappen der Gemeinde Wettrup



Es zeigt einen gol-denen Göpel. Oben rechts sind drei gol-dene Ähren abge-bildet, sie sollen die in der Gemeinde vorherrschende Landwirtschaft prä-gen. Oben links ist ein säulenförmiger goldener Fels auf gol-denem Fundament zu erkennen. Er soll den „Dreiherrnstein“ darstellen. Die beiden oberen Hälften haben einen blauen Hinter-grund. Im unteren Teil des Göpels ist der Untergrund goldfarbig, auf dem mittig ein blauer bewurzelter Baum mit jeweils links und rechts einem blauen Eichenblatt abge-bildet ist. Er soll die sogenannte „Piuseiche“ symbolisieren, die im Jahre 1876 zum An-denken an das 30-jährige Papstjubiläum von Pius IX gepflanzt wurde.



Gewerbe und Innovation

In jeder der sechs Mitgliedsgemeinden der Samtgemeinde Lengerich sind Möglichkeiten zur gewerblichen Ansiedlung vorhanden. Hier die vorhandenen Flächen der jeweiligen Gemeinden im schnellen Überblick:

Bawinkel:

- Gewerbegebiet an der B 213/L 66
- Gewerbegebiet an der L 67
- Sonderbaufläche im Ortsmittelpunkt B 213/L 67

Gersten:

- Gewerbegebiet an der L 66

Handrup:

- Gewerbegebiet an der B 402/L 60

Langen:

- Gewerbegebiet an der L 60 (Klein-Tirol)

Lengerich:

- Gewerbegebiet an der L 66 (Foppenkamp)

Langen/Lengerich:

- Gewerbegebiet BW-Depot an der L 60

Wettrup

- Gewerbegebiet an der B 402 (Eikhof)

Übersichtspläne zur Lage dieser Gewerbegebiete sowie weitere strukturelle Informationen sind zu finden auf der Homepage der Samtgemeinde Lengerich unter der Rubrik: Wirtschaft

www.lengerich-emsland.de

Die einzelnen Gewerbeflächen sind fast ausschließlich in kommunaler Hand. Bezüglich des Bedarfes, beispielsweise Größe, Lage und Zuschnitt, orientieren sich die Gemeinden vollends an den Wünschen des interessierten Unternehmers.

Die Bundesautobahnen A 31, A 30 (beide ca. 30 km) und A 1 befinden sich in akzeptablen Entfernungen. Das Verkehrsnetz der Bundes- und Landesstraßen ist im Bereich der Samtgemeinde Lengerich außergewöhnlich gut ausgeprägt, sodass eine schnelle Anbindung an die o. a. Autobahnen gewährleistet ist.

Die vorstehenden Gewerbeflächen werden zu günstigen Grundstückspreisen (3 €/qm bis 6 €/qm, je nach Gewerbegebiet) an Interessierte veräußert.

Der vorhandene Wirtschaftsstandort der Samtgemeinde Lengerich zeichnet sich durch eine bunte Palette leistungsfähiger Betriebe des Mittelstandes aus.

Die weitergehende Infrastruktur, wie beispielsweise Schulen, ärztliche Versorgung u. a., ist im Bereich der Samtgemeinde Lengerich vorhanden.

Kurz gesagt: Auch das Umfeld für eine Gewerbeansiedlung in der Samtgemeinde Lengerich stimmt.



Bei Interesse an einer Ansiedlung wenden Sie sich bitte an:

Samtgemeindebürgermeister
Matthias Lühn

Tel.: 05904/9328-28

E-Mail: Luehn@lengerich-emsland.de

oder

Allgemeine Vertreterin des Samtgemeindebürgermeisters Angelika Lügering

Tel.: 05904/9328-30

E-Mail: Luegering@lengerich-emsland.de

Zahlen · Daten · Fakten

Die Samtgemeinde Lengerich mit ihren Mitgliedsgemeinden Bawinkel, Gersten, Handrup, Langen, Lengerich und Wettrup ist landschaftlich reizvoll gelegen im Süden des Landkreises Emsland. Besonders im südlichen und westlichen Samtgemeindebereich ist die Gegend noch sehr waldreich. Die einzelnen Mitgliedsgemeinden liegen ca. 4–5 km auseinander. Die Entfernung zu den nächstgrößeren Städten ist nicht sehr weit. Sie beträgt – von Lengerich aus – nach Lingen (Ems) ca. 16 km, nach Meppen ca. 28 km und nach Osnabrück 60 km.

Verkehrsverbindungen

Bundesautobahnen:

A 30 (Amsterdam – Berlin) 30 km

A 31 (Ostfriesland – Ruhrgebiet) 30 km

Bundesstraßen:

B 402, B 213

Landesstraßen:

L 60, L 66, L 67

Kreisstraßen:

K 317, K 318, K 322, K 325, K 329

Flugverbindungen

Flugplatz Klausheide 25 km

Regionalflughafen

Münster/Osnabrück in Greven 70 km

Busverbindungen

Die Samtgemeinde Lengerich ist im Rahmen des öffentlichen Personennahverkehrs durch

Buslinien mit den Städten Bentheim, Freren, Fürstenau, Haselünne, Lingen, Nordhorn und Rheine sowie den benachbarten Gemeinden und Samtgemeinden verbunden.

Geographische Lage/Höhe

52° 32'N, 7°31'O

Höhe: 41 m ü. NN

Bevölkerung und Fläche

(Stand: 01.01.2007)

Ort	Einwohner	Fläche
Bawinkel	2.476	20,33 qkm
Gersten	1.296	25,59 qkm
Handrup	937	15,35 qkm
Langen	1.487	33,52 qkm
Lengerich	2.910	31,18 qkm
Wettrup	625	13,83 qkm
Samtgemeinde	9.731	142,80 qkm

Bevölkerungsentwicklung Samtgemeinde

30.06.1983	7.787
30.06.1989	8.021
12.01.1994	8.930
01.09.2002	9.554
01.01.2006	9.747
01.01.2007	9.731

davon am 01.01.2007:

weibliche Bürger	4.807
männliche Bürger	4.924
ausländische Bürger	220
davon weiblich	100
und männlich	120

Alterstruktur (Stand 01.01.2007)

Alter	Bawinkel	Gersten	Handrup	Langen	Lengerich	Wettrup	Anteil in %
über 66 Jahre	309	173	128	188	460	92	13,88%
19–65 Jahre	1.567	837	577	945	1.797	383	62,75%
16–18 Jahre	128	66	46	57	97	27	4,33%
7–15 Jahre	265	144	119	181	354	93	11,88%
4–6 Jahre	100	27	26	57	99	20	3,36%
0–3 Jahre	107	49	41	59	103	10	3,80%
Einwohner	2.476	1.296	937	1.487	2.910	625	9.731

Wohnbaugrundstücke

Alle Mitgliedsgemeinden der Samtgemeinde bieten für ihre Einwohner und für Neubürger Baugrundstücke zu günstigen Preisen an. Die Grundstücke liegen in den Wohngebieten in unmittelbarer Nähe zu den Ortskernen. Jede Mitgliedsgemeinde hat einen Kindergarten und eine Grundschule. Die Gemeinde Wettrup wird über die Gemeinde Handrup versorgt. Das Schulzentrum mit Haupt- und Realschule liegt in der Mittelpunktgemeinde Lengerich. In der Gemeinde Handrup ist das private Gymnasium Leoninum angesiedelt.

Zwischen den einzelnen Gemeinden besteht ein gut ausgebauter Personennahverkehr.

Ärzte, Zahnärzte und Apotheken sind in den beiden größten Gemeinden Bawinkel und Lengerich vorhanden. In den Gemeinden Bawinkel und Lengerich gibt es ebenfalls Seniorenpflegeheime und Seniorenwohnungen. Möglichkeiten, das sogenannte „Betreute Wohnen“ in Anspruch zu nehmen, sind in mehreren Gemeinden gegeben.



Wohngebiet Surenpool Bawinkel

Freizeit und Kultur

Der „Kult(o)ursommer“ bietet ein umfangreiches Programm mit Konzerten, Tanzvorstellungen und Tanzveranstaltungen im gesamten Landkreis Emsland. In Lengerich findet im Rahmen des „Kult(o)ursommers“ jährlich die Veranstaltung „Ein See mit Musik“ statt. Hier geben vor der herrlichen Kulisse des Saller Sees die Musik- und Tanzgruppen der Samtgemeinden Lengerich und Freren eine Kostprobe ihres Könnens.



Ein See mit Musik

Auch der „Tag des offenen Denkmals“

oder der „Mühlentag“ gewähren Ihnen Einblicke in denkmalgeschützte Gebäude, die nicht alltäglich zugänglich sind.

Ergänzt wird das Kultur- und Erholungsangebot durch eine Reihe von Sportarten, wie Angeln, Basketball, Beachvolleyball, Fahrradfahren, Fußball, Inline-Skaten, Mini-golf, Modellbau-Fahrzeuge, Planwagenfahrten, Reiten, Schießen, Schwimmen, Streetballhockey, Tennis, Tischtennis und Volleyball.

Gästen und Einwohnern wird von den mehr als 100 Vereinen und Verbänden ein vielseitiges Programm geboten.

Besonders aktiv sind die Heimat- und Schützenvereine, die Enormes zum Erhalt alter Bräuche und Gebäude leisten und die Traditionen pflegen. Daraus erwachsen Schützenfeste, Märkte, plattdeutsche Theateraufführungen, alte Handwerkskunst und Volkstanzgruppen, die das Leben in den Gemeinden bereichern und die Region auch für die Gäste interessant machen.



Freizeit und Erholung

Lernen Sie das südliche Emsland kennen und lieben

Die Samtgemeinde Lengerich bietet für Naturliebhaber und Ruhesuchende vielfältige Möglichkeiten, einmal so richtig auszuspannen und die Seele baumeln zu lassen.

Die reizvolle Landschaft mit ihren vielen Naturschönheiten sowie die ausgedehnten Wald- und Moorgebiete laden zu Spaziergängen und Radtouren ein.

Ausgebildete Gästebegleiter kennen die Geschichte der Sehenswürdigkeiten und die Anekdoten aus den Gemeinden und machen den Besuch der vielen interessanten Ausflugsziele zum Erlebnis.

Idyllische Plätze, wie

- das alte Backhaus und die kath. und ev. Kirchen in Bawinkel
- die ehemalige Hofanlage Lindemann in Gersten
- das Naturschutzgebiet „Echelsloot“ und das Herz-Jesu-Kloster in Handrup
- die Naturschutzgebiete „Kleines Wittefehn“ und „Deepenbrock“ in Langen
- die Ramings Mühle mit Backhaus und die ev.-ref. Kirche Lengerich
- das „Hahnenmoor“ und das Gemeindehaus in Wettrup

um nur einige zu nennen – laden zum Verweilen oder zum Besuch unter sachkundiger Führung ein.

Jede einzelne Kirche der Gemeinden hat ihre eigene wechselvolle Geschichte zu erzählen. Sie laden ebenso zur Besichtigung ein, wie die historischen Ortskerne und die vielen liebevoll restaurierten Fachwerkhäuser einer jeden Gemeinde.

Spezielle Halbtages-Programme, wie z. B. „Mühlen, Moor und mehr“ bieten Gruppen einen abwechslungsreichen Ausflug in der Samtgemeinde per Pedes oder mit dem Planwagen. Sie führen auch zu den gemütlichen Gasthöfen der Region.



Ebenso können Sie auf den gut ausgebauten Radwegen die schöne Landschaft und die Sehenswürdigkeiten in unserm Gebiet allein mit Fahrrad oder Inline-Skates erkunden. Eine entsprechende Ausschilderung von ausgearbeiteten Rundtouren, Giebelrouten sowie Radkarten-Sets helfen Ihnen, den richtigen Weg zu finden.

Auch Reiterfreunde sind in der Samtgemeinde Lengerich herzlich willkommen. Reiterferien können auf Ferien- und Reiterhöfen gebucht werden; ein Erlebnis für jeden. Oder erkunden Sie auf Schusters Rappen die ebene herrliche Landschaft mit seiner Fauna und Flora.



Touristik und Erholung

Erholungsgebiet Saller See

mit einer 8 ha großen Wasserfläche inmitten eines 1.800 ha großen Mischwaldes mit Angelmöglichkeit, Campingplatz, Ferienhäuser, Hotel, Hünenstein-Rollbahn, Kiosk, Kneipp-Wassertretanlage, Minigolfanlage und Restaurant.

Träger

Verein Erholungsgebiet Saller See e. V.
Mittelstraße 15, 49838 Lengerich
Tel.: 0 59 04/93 28-0
www.saller-see.de

Geschäftsführer

Matthias Lühn
Mittelstraße 15, 49838 Lengerich
Tel.: 0 59 04/93 28-28

Campingplatz am „Saller See“

49838 Lengerich
Tel.: 0 59 04/96 34 04

Wohnmobil – Stellplätze

(Kurzzeitcamper)
Tel.: 0 59 04/96 34 04

Platzwart

Manfred Bertram
Tel.: 0 59 04/96 34 04



Touristikverein Freren-Lengerich-Spelle e. V.

Mühlenstr. 39, 49832 Freren
Tel.: 0 59 02/94 08 00
Fax: 0 59 02/94 08 02
Internet: www.touristikverein-fls.de
E-Mail: info@touristikverein-fls.de

Informationsmaterial und Radkarten sind bei der Samtgemeinde Lengerich und beim Touristikverein in Freren erhältlich!



Saller See

Wir beraten Sie gern

Die Nr. 1
für unsere
Altersvorsorge.

fair versichert
VGH 



**VGH Vertretung
Berthold Korte e. K.**

Mittelstraße 9
49838 Lengerich
Tel. 05904 960000
Fax 05904 960001
www.vgh.de/berthold.korte
berthold.korte@vgh.de

 **Finanzgruppe
Sparkasse
VGH
LBS
DekaBank**

RLT

STEUERBERATUNGS-
GESELLSCHAFT MBH

Richard Lange

STEUERBERATER
VEREIDIGTER BUCHPRÜFER

Handrup/Hestruper Straße 5
49838 Lengerich
Tel. 0 59 04/8 91
Fax 0 59 04/21 83
e-mail: RLT.Lange@t-online.de



Besuchen Sie uns:
www.hansi-surmann.de

Entwurf
Projektierung
Planung
Genehmigung
Statik
Ausschreibung
Bauleitung
Abrechnung

49832 Freren Fon: 05902 / 9499-0
Kirchwallstraße 4 www.hansi-surmann.de

Die SCHILDERLINGE 
VERKEHRS- WERBE- SCHILDERTECHNIK GmbH & Co. KG

**Werbung
die ins
Auge
fällt!**

Fahrzeugbeschriftung ●
Folienschriftzüge ●
Visitenkarten ●
Stempel ●
Objektbeschilderung ●
Entwurfsarbeiten ●
T-Shirt Druck ●

Haselünner Straße 16 49844 Bawinkel
Telefon 05963 / 981170 Telefax 05963 / 981171
www.die-schilderlinge.de info@die-schilderlinge.de



Gemeindeorgane

Gemeinde Bawinkel

Bürgermeister

Adolf Böcker (CDU)
Ahornweg 27, 49844 Bawinkel
Telefon: 05963/1503

Stv. Bürgermeister

Heinz Lake (CDU)
Möllenhook 8, 49844 Bawinkel
Telefon: 05963/229

Gemeinde Gersten

Bürgermeister

Aloys Bregen-Meiners (CDU)
Bregenbeck 2, 49838 Gersten
Telefon: 05963/235

Stv. Bürgermeisterin

Hildegard Linden (CDU)
Untergerstener Str. 32, 49838 Gersten
Telefon: 05904/655

Gemeinde Handrup

Bürgermeister

Josef Stockel (CDU)
Lindenstr. 3, 49838 Handrup
Telefon: 05904/1652

Stv. Bürgermeister

Josef Mauentöbben (CDU)
Hestruper Str. 10, 49838 Handrup
Telefon: 05904/676

Gemeinde Langen

Bürgermeister

Anton Jacobs (CDU)
Zum Brink 5, 49838 Langen
Telefon: 05904/667

Stv. Bürgermeister

Franz Uhlenberg (CDU)
Lengericher Str. 2, 49838 Langen
Telefon: 05904/1291

2. Stv. Bürgermeister

Hermann Felschen
Nordholter Str. 3a, 49838 Langen
Telefon: 05904/544

Gemeinde Lengerich

Bürgermeister

Gerhard Wübbe (CDU)
An der Burg 3, 49838 Lengerich
Telefon: 05904/2480

Stv. Bürgermeister

Alfred Lampa (CDU)
Handruper Str. 14, 49838 Lengerich
Telefon: 05904/93611



Brunnen der Samtgemeindeverwaltung

Gemeinde Wettrup

Bürgermeister

Bernhard Drentker (CDU)
Diekwall 6 a, 49838 Wettrup
Telefon: 05909/8025

Stv. Bürgermeisterin

Daniela Jacob (CDU)
Wiensüke 23, 49838 Wettrup
Telefon: 05909/960808



Samtgemeinderat

Lühn, Matthias (CDU)

Samtgemeindebürgermeister
Richterringskamp 26 a, 49838 Lengerich
Telefon: 0 59 04/96 35 73

Bregen-Meiners, Aloys (CDU)

Erster stv. Samtgemeindebürgermeister
Bregenbeck 2, 49838 Gersten
Telefon: 0 59 63/2 35

Böcker, Adolf (CDU)

Zweiter stv. Samtgemeindebürgermeister
Ahornweg 27, 49844 Bawinkel
Telefon: 0 59 63/15 03

Stockel, Josef (CDU)

Ratsvorsitzender
Lindenstr. 3, 49838 Handrup
Telefon: 0 59 04/15 62

Drentker, Bernhard (CDU)

Stv. Ratsvorsitzender
Am Diekwall 6 a, 49838 Wettrup
Telefon: 0 59 09/80 25

Brüggemann, Norbert (FDP)

Untergerstener Str. 14, 49838 Gersten
Telefon: 01 71/7 99 25 56

Determann, Dorothea (CDU)

Zum Windmühlenberg 12,
49838 Lengerich
Telefon: 0 59 04/9 42 22

Feldmann, Georg (CDU)

Windmühlenweg 4, 49838 Handrup
Telefon 0 59 04/4 58

Felschen, Hermann (CDU)

Nordholter Straße 3 a, 49838 Langen
Telefon: 0 59 04/5 44

Jacobs, Anton (CDU)

Zum Brink 5, 49838 Langen
Telefon: 0 59 04/6 67

Jüttner, Wolfram (FDP)

Wehmstr. 41, 49844 Bawinkel
Telefon: 0 59 63/4 47

Kämpker, Josef (SPD)

Am Hügel 14, 49838 Langen
Telefon: 0 59 04/18 80

Keeve, Veronika (CDU)

Bahnhofstr. 7, 49838 Gersten
Telefon: 0 59 04/9 44 22

Köbbe, Karl (CDU)

Am Eierberg 1, 49838 Gersten
Telefon: 0 59 04/7 66

Küter-Luks, Maria (CDU)

Walldamm 2, 49838 Handrup
Telefon: 0 59 09/2 67

Lampa, Alfred (CDU)

Handruper Str. 14, 49838 Lengerich
Telefon: 0 59 04/9 36 11

Langels, Hans-Peter (CDU)

Mosslinger Weg 18, 49844 Bawinkel
Telefon: 0 59 63/98 04 34

Merscher, Michael (CDU)

Zum Lindert 3, 49838 Lengerich
Telefon: 0 59 04/3 34

Mönster, Margret (CDU)

Zur Berlage 8, 49838 Lengerich
Telefon: 0 59 04/3 62

Pleus, Franz (CDU)

Mäske 11, 49844 Bawinkel
Telefon: 0 59 63/2 98

Roelfes, Gisela (CDU)

Schulstr. 11, 49838 Langen
Telefon: 0 59 04/18 01

Uhlenberg, Franz (CDU)

Lengericher Str. 2, 49838 Langen
Telefon: 0 59 04/12 91

Wellen, Reinhold (CDU)

Hinter den Höfen 3, 49838 Gersten
Telefon: 0 59 04/7 54

Witza, Ulla (SPD)

Hubertusweg 8, 49838 Lengerich
Telefon: 0 59 04/9 40 57

Wübbe, Gerhard (CDU)

An der Burg 3, 49838 Lengerich
Telefon 0 59 04/24 80



Was erledige ich wo?

	<i>Anliegen</i>	<i>Abteilung</i>	<i>Telefon</i>
A	Abfallbeseitigung/Müllabfuhr	Bauamt	9328-31
	Abwasserbeseitigung/-gebühren	Wasserverband Lingener Land	0591/843390
	Ab-, An- und Ummeldungen	Meldeamt	9328-22
	Abstammungsurkunde	Standesamt	9328-23
	Asylbewerber-Betreuung	Sozialamt	9328-17/-18
	Anmeldung Eheschließung	Standesamt	9328-23
	Ausweise/Pässe	Meldeamt	9328-22
B	Bauanträge	Bauamt	9328-34
	Baudenkmale	Bauamt	9328-30
	Baugrundstücke	Bauamt	9328-16
	Bauhof (Verwaltung)	Bauamt	9328-31
	Bauleitplanung	Bauamt	9328-30
	Bebauungspläne	Bauamt	9328-30
	Beglaubigungen/Kopien	Hauptamt	9328-27
	Bestattungswesen	Ordnungsamt	9328-24
	Beurkundungen	Standesamt	9328-23
	D – E	Dorferneuerung	Bauamt
EDV-Angelegenheiten		Hauptamt	9328-27
Eheschließungen		Standesamt	9328-23
Ehrungen/Jubiläen		Hauptamt	9328-40
Entwässerung		Bauamt	9328-31
Erschließungsbeiträge		Beitragsabteilung	9328-20
F	Fäkalschlamm	Wasserverband Lingener Land	0591/843390
	Familienbücher/-abschriften	Standesamt	9328-23
	Ferienpassaktion	Hauptamt	9328-12
	Feuerwehren	Ordnungsamt	9328-24
	Fischereischeine	Ordnungsamt	9328-24
	Fremdenverkehr	Bauamt	9328-12
	Friedhöfe	Ordnungsamt	9328-24
	Führerscheinanträge	Meldeamt	9328-22
	Führungszeugnisse	Meldeamt	9328-22
	Fundbüro	Ordnungsamt	9328-24
G	Gartenabfälle	Ordnungsamt	9328-24
	Geburtsurkunden	Standesamt	9328-23
	Gewerbean- und -abmeldungen	Ordnungsamt	9328-24
	Gewerbeansiedlungen	SamtgemeindebGM. / Bauamt	9328-28/-30
	Gewerbesteuer/Grundsteuer	Kasse	9328-26/-15
H – J	Hallenbad Lengerich	Hauptamt	9328-37
	Haushaltsbescheinigungen	Meldeamt	9328-22
	Heiratsurkunde	Standesamt	9328-23
	Hundesteuer	Kasse	9328-15
	Jugendarbeit	Hauptamt	9328-12
K	Kanalbaubeiträge	Wasserverband Lingener Land	0591/84239
	Kassenangelegenheiten	Kasse	9328-13/-26/-15
	Kinderpässe	Meldeamt	9328-22
	Kirchenaustritte	Standesamt	9328-23

FACHWERKBAU Brockhaus GmbH

Zimmerei



Bahnhofstraße 5
49838 Gersten

Tel. 0 59 04 / 6 99
Fax 0 59 04 / 96 44 40

www.fachwerkbau-brockhaus.de
info@fachwerkbau-brockhaus.de



Innenausbau
Küking & Scholz GmbH

*...Möbel
mit der
individuellen
Note*

Beratung, Planung und Fertigung von:

- **Inneneinrichtungen**
wie Küchen, Bäder, Büros und Wohnzimmer
- **Objekteinrichtungen**
- **Ladenbau**
- **Messebau**

Foppenkamp 2 • 49838 Lengerich
Telefon 0 59 04 / 919 700 • Fax 0 59 04 / 919 709
E-Mail: info@ks-innenausbau.de
Internet: www.ks-innenausbau.de

OTTO SCHULTE GmbH



- **INNENAUSBAU**
- **TROCKENAUSBAU**
- **FERTIGBAUELEMENTE**

Am Hügel 13, 49838 Langen
Telefon: 0 59 04/96 08 94
Telefax: 0 59 04/96 08 95
Handy: 01 71/9 50 96 67

- ▶ Holztreppen und Geländer
- ▶ Innenausbau - Möbelbau
- ▶ Fenster - Haustüren
- ▶ Zimmertüren - Raumteiler



Tischlerei Andreas Siering, Kirchstr.26 a, 49838 Gersten

Fon :05904-964 99 15 - Mobil :0160-96 63 74 35 - Internet :www.tischlerei-siering.de



Was erledige ich wo?

	<i>Anliegen</i>	<i>Abteilung</i>	<i>Telefon</i>
	Kinderspielplätze	Bauamt	9328-31
	Kreisvolkshochschule	Hauptamt	9328-27
	Kunst und Kultur	Hauptamt	9328-12
L	Landschaftspflege	Bauamt	9328-30
	Liegenschaften	Bauamt	9328-16
	Lohnsteuerkarten	Meldeamt	9328-22
M – N	Namensänderungen	Standesamt	9328-23
	Märkte	Ordnungsamt	9328-24
	Müllabfuhr	Bauamt	9328-31
	Müllabfuhrgebühren	Kasse	9328-15
O – Q	Obdachlosenunterbringung	Ordnungsamt	9328-24
	Öffentlichkeitsarbeit	Hauptamt	9328-28
	Park- und Gartenanlagen	Bauamt	9328-31
	Pässe	Meldeamt	9328-22
	Personalangelegenheiten	Hauptamt	9328-21
	Personenstandswesen	Standesamt	9328-23
R – T	Regenwasserkanalisation	Bauamt	9328-31
	Rentenangelegenheiten	Sozialamt	9328-17
	Schmutzwasserkanalisation	Wasserverband Lingener Land	0591/843390
	Schulen	Hauptamt	9328-37
	Sozialhilfe	Sozialamt	9328-17/-18
	Sozialversicherungsangeleg.	Sozialamt	9328-17
	Sperrmüllabfuhr	Bauamt	9328-31
	Spielplätze	Bauamt	9328-31
	Sportplätze und -hallen	Hauptamt	9328-37
	Stammbücher	Standesamt	9328-23
	Statistiken (Einwohner)	Meldeamt	9328-22
	Sterbeurkunden	Standesamt	9328-23
	Straßenausbaubeiträge	Beitragsabteilung	9328-20
	Straßenbeleuchtung	Bauamt	9328-31
	Straßennamen	Bauamt	9328-31
	Straßenreinigung	Bauamt	9328-31
	Straßenunterhaltung	Bauamt	9328-31
	Tourismus	Hauptamt	9328-12
U – Z	Unterschriftsbeglaubigungen	Hauptamt	9328-27
	Urkunden	Standesamt	9328-23
	Vaterschaftsanerkennungen	Standesamt	9328-23
	Vergnügungssteuer	Kasse	9328-15
	Wahlen	Hauptamt	9328-13
	Wasserläufe	Bauamt	9328-31
	Wehrerfassung	Meldeamt	9328-22
	Winterdienst	Bauamt	9328-31
	Wirtschaftsförderung	Samtgemeindebgm./Bauamt	9328-28/-30
	Wohnbauförderung	Sozialamt	9328-17
	Wohngeld	Sozialamt	9328-17
	Zivilschutz	Ordnungsamt	9328-24



ELEKTRO STASSEN

Lengerich - Kirchstr. 20 / Lingener Str. 2 ☎ 05904 - 9383-0 / 96 00 26

- **Elektroinstallation**
- **Elektrotechnik**
- **Kundendienst**
- **Hausgeräte**



- **Satellitentechnik**
- **Mobiltelefone**
- **Kundendienst**
- **TV-HiFi-Video**

■ Zum Glück gibt's den ServicePartner!
ServicePartner!
TV, Video, HiFi, Telecom... persönlich.

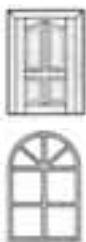
SUNDER ELEKTRO GmbH

Gartenstraße 4
49838 Lengerich
Tel. 05904/960040
Mob. 0172/5201606
Fax 05904/960042

Elektro – Service aller Art

TISCHLEREI Heinrich Pieper

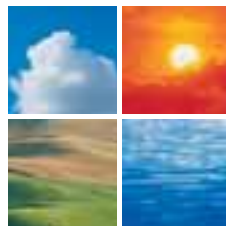
- Fenster und Türen aus Holz und Holz-Alu
- Innenausbau und Möbelbau
- Küchen nach Maß
- Treppen und Geländer



Am Esch 7
49838 Wettrup
Tel. 0 59 09/2 12
Fax 0 59 09/15 44

E-Mail: tischlerei.pieper@t-online.de
www.tischlerei-heinrich-pieper.de

Wärme aus der Natur:
Schont die Umwelt – und Ihren Geldbeutel



Wärmepumpen von Viessmann nutzen die kostenlose Wärme aus der Natur für die Heizung. Effizient, komfortabel und zuverlässig. Wir beraten Sie gerne ausführlich.

VISSMANN

Essmann

HEIZUNG · LÜFTUNG · SANITÄR

Tel. 0 59 04 / 9 44 77
Fax 0 59 04 / 9 44 79

seit 1821

49838 LENGERICH



Öffnungszeiten der Gemeindeverwaltungen

Samtgemeindeverwaltung

Mittelstraße 15, 49838 Lengerich
Postfach 11 60, 49836 Lengerich
Telefon: 0 59 04/93 28-0
Telefax: 0 59 04/93 28-90
E-Mail: info@lengerich-emsland.de
Internet: www.lengerich-emsland.de

Montag bis Freitag 8.30 – 12.00 Uhr
Donnerstag 15.00 – 18.30 Uhr

Gemeinde Bawinkel

Osterbrocker Straße 2, 49844 Bawinkel
Telefon: 0 59 63/83 50
Telefax: 0 59 63/91 98 48
E-Mail: bawinkel@lengerich-emsland.de
Internet: www.bawinkel.de

Montag 8.00 – 12.00 Uhr
Mittwoch 14.00 – 18.00 Uhr
Freitag 8.00 – 12.00 Uhr



Brunnen auf dem Marktplatz in Bawinkel

Gemeinde Gersten

Kirchstraße 10, 49838 Gersten
Telefon: 0 59 04/5 11
Telefax: 0 59 04/91 98 28
E-Mail: gersten@lengerich-emsland.de

Dienstag 9.00 – 12.00 Uhr
Donnerstag 15.00 – 19.00 Uhr

Gemeinde Handrup

Schulstraße 1, 49838 Handrup
Telefon: 0 59 04/5 52
Telefax: 0 59 04/96 43 58
E-Mail: handrup@lengerich-emsland.de
Internet: www.handrup.de
www.gemeinde-handrup.de

Dienstag 14.30 – 18.30 Uhr
Donnerstag 8.30 – 12.30 Uhr

Gemeinde Langen

Bawinkeler Straße 4, 49838 Langen
Telefon: 0 59 04/21 07
Telefax: 0 59 04/96 48 89
E-Mail: langen@lengerich-emsland.de

Dienstag bis
Donnerstag 16.00 – 19.00 Uhr

Gemeinde Wettrup

Bahnhofstraße 11, 49838 Wettrup
Telefon: 0 59 09/3 60
Telefax: 0 59 09/93 97 52
E-Mail: wettrup@lengerich-emsland.de
Internet: www.wettrup.de

Montag 14.00 – 17.30 Uhr



**Baustoffhandel und Bauunternehmen
Holzhandel**

49838 Handrup · Dorfstraße 4
Tel. (0 59 04) 93 80-0 · Fax (0 59 04) 93 80-20

HANDRUPER



Ihr Partner für
TRANSPORTBETON

Gewerbestraße 1 · 49838 Handrup
Tel. (0 59 04) 8 35 · Fax (0 59 04) 22 30



Maurer,- Zimmerer,- Beton- u. Stahlbetonarbeiten

Am Hügel 4 · 49838 Langen · Tel. 0 59 04/9 42 42 · Fax 9 42 44 · Mobil 01 72/28 65 33 2

Franz Lügering
Bauschlosserei

**Hufbeschlag
Stalltüren
Aufstellungen**

*Wir stehen für
eiserne Vielfalt!*



**49838 Gersten
Zur Lehmkuhle 4
Tel. (05904) 417
Fax (05904) 539**

**MALERFACHBETRIEB
FAHRZEUGLACKIERUNG
PULVERBESCHICHTUNG**

Wehlage

Wehlage GmbH & Co. Telefon (0 59 04) 93 21 -0
Nordstraße 4 Telefax (0 59 04) 93 21 -29
49838 Lengerich www.wehlage-lengerich.de



Sonstige wichtige Behörden und Institutionen

Postagenturen

- Lingener Str. 2, 49844 Bawinkel
Tel.: 0 59 63/3 60
Öffnungszeiten:
Montag bis Freitag 10.30 – 11.30 Uhr
14.30 – 16.30 Uhr
Samstag 10.30 – 11.30 Uhr
- Thuiner Str. 5, 49838 Langen
Tel.: 0 59 04/6 10
Öffnungszeiten:
Montag bis Freitag 6.00 – 12.00 Uhr
14.30 – 18.00 Uhr
Samstag 8.30 – 13.00 Uhr
- Mittelstr. 15, 49838 Lengerich
Tel.: 0 59 04/93 28-0
Öffnungszeiten:
Montag bis Freitag 8.30 – 10.30 Uhr
14.30 – 16.30 Uhr
Samstag 9.00 – 10.30 Uhr

Polizeistation

Mittelstr. 15, 49838 Lengerich
Tel.: 0 59 04/17 70

während der Geschäftszeiten:

Mo. bis Do. 8.00 – 16.00 Uhr
Freitag 8.00 – 13.00 Uhr
oder nach Terminabsprache

Gleichstellungsbeauftragte

Gisela Driever
Im Hamsgarten 7, 49838 Lengerich
Tel.: 0 59 04/14 24
E-Mail: Driever@lengerich-emsland.de

Samtgemeindeverwaltung, Zimmer 101
Tel.: 0 59 04/93 28-11

Sprechzeiten:
Donnerstag 17.00 – 18.00 Uhr

Aufgaben: Die Interessenvertretung für alle Belange von Mädchen und Frauen innerhalb und außerhalb der Verwaltung.

Seniorenbeauftragter der Samtgemeinde Lengerich

Ludwig Prekel, Sallerweg 7, 49838 Lengerich
Tel.: 0 59 04/8 65

Zentrum für Arbeit

Fallmanager Carsten Hüsing,
Samtgemeindeverwaltung, Zimmer 114,
Tel.: 05904/93 28-25
zuständig für ALG II-Bezieher

Zentrum für Arbeit

Am Wall-Süd 21, 49808 Lingen (Ems)
Telefon: 0591/84-0

Bundesagentur für Arbeit

Jacob-Wolff-Platz 1, 49808 Lingen (Ems)
Telefon: 0591/91212-0

Weitere wichtige Behörden

Amtsgericht Lingen

Burgstr. 28, 49808 Lingen (Ems)
Tel.: 05 91/80 49-0
www.amtsgericht-lingen.niedersachsen.de

Finanzamt Lingen

Mühlentorstr. 14, 49808 Lingen (Ems)
Tel.: 05 91/91 49-0

Behörde für Geoinformation, Landesentwicklung u. Liegenschaften (Katasteramt Lingen)

Mühlentorstr. 16, 49808 Lingen (Ems)
Tel.: 05 91/8 00 05 43
www.gll.niedersachsen.de

Landkreis Emsland

Ordeniederung 1, 49716 Meppen
Tel.: 0 59 31/44-0 · www.emsland.de

Verkehrsgemeinschaft Emsland (VGE) für Schülerbeförderung Lingen

Tel.: 05 91/96 10 01-0 · www.vge-sued.de

Straßenverkehrsamt des Landkreises Emsland, Außenstelle Lingen

Am Wall-Süd 21, 49808 Lingen (Ems)
Tel.: 0591/84-0



Der Meisterbetrieb ganz in Ihrer Nähe!

fliesen jansen

Verkauf und Verlegung von Fliesen, Natursteinen, Treppenanlagen und Fensterbänken

Öffnungszeiten:
Mo.–Fr. 8.00–18.00 Uhr
Sa. 8.00–12.00 Uhr

49838 Lengerich/Emsland **Ausstellung/Büro:** Zum Lindert 1 **Tel.** 0 59 04/6 69
Lagerhalle: Foppenkamp 20 **Fax** 0 59 04/5 19 www.fliesen-jansen.de

Transportunternehmen · Sandgruben · Erdbau · Baustoffgroßhandel

Baggerbetrieb · Abbrüche · Containerdienst · Entsorgung von Bauschutt

Duisen

Transporte GmbH

Oorstraße 3 · 49844 Bawinkel · Tel. 0 59 63/98 13 55 · Fax 98 13 53

Lieferung sämtlicher Sandarten wie Füllsand – Pflastersand – Mutterboden
– Beton- und Grubenkies – Mauersand usw.
Containerdienst in den Größen von 5 bis 7 m³, mit und ohne Klappe

Auf gute Nachbarschaft!

 **Raiffeisen-Markt**

RWG Bawinkel – Gersten – Langen eG

Lindenstraße 6
49844 Bawinkel
Tel.: 0 59 63 / 98 14 -0
Fax.: 0 59 63 / 98 14 -40

Bahnhofstraße 2
49838 Gersten
Tel.: 0 59 04 / 12 76
Fax.: 0 59 04 / 21 40

Raiffeisenstraße 1
49838 Langen
Tel.: 0 59 04 / 9 64 69 -0
Fax.: 0 59 04 / 9 64 69 -18

Deutz-Fahr,
Der neue Agrotron



De Laval,
damit Kühe sich Wohlfühlen



Der Dachs,
der Kessel der sein Geld verdient



Koldehoff
Technik für Land und Leute

Bawinkeler Str. 17 · 49838 Langen
Tel.: 05904/9366-0 · www.koldehoff.de



Banken und Sparkassen

Sparkasse Emsland

Geschäftsstelle Lengerich
Mühlenstr. 2, 49838 Lengerich
Tel.: 0 59 04/96 00 66
www.sparkasse-emsland.de

Volksbank Langen–Gersten e. G.

Zweigstelle Gersten
Kirchstr. 10, 49838 Gersten
Tel.: 0 59 04/93 01-23
www.vb-langen-gersten.de

Volksbank Lingen e.G.

Zweigstelle Bawinkel
Lingener Str. 2, 49844 Bawinkel
Tel.: 0 59 63/94 10-0
www.volksbank-lingen.de

Volksbank Lengerich e. G.

Am Markt 1, 49838 Lengerich
Tel.: 0 59 04/93 99-0
www.volksbank-lengerich.de

Volksbank Lengerich e. G.

Zweigstelle Wettrup
Kirchstr. 8, 49838 Wettrup
Tel.: 0 59 09/6 29
www.volksbank-lengerich.de

Volksbank Langen–Gersten e. G.

Nordholter Str. 1, 49838 Langen
Tel.: 0 59 04/93 01-0
www.vb-langen-gersten.de



Straße in Gersten



Josef Uphaus
Am Esch 20
49838 Gersten

Telefon: 0 59 04 / 18 45
Telefax: 0 59 04 / 18 67
Auto: 01 71 / 5 31 13 92

Ihr Spezialist für variable Überdachungssysteme!

Ob für Firmenfeste, Großveranstaltungen, Präsentationen oder Gartenparties, wir haben immer das richtige Zelt für Ihren Bedarf.

Vermietung & Verkauf:

Partyzelte • Lagerzelte • Partyzelte der Extraklasse
Pagoden • Pavillons • Dekorationen • Mobiliar • Heizung



Der Kaminofen als Zentralheizung

Unsere kombinierten Kaminöfen mit Wasserwärmetauscher sind die Lösung! Sie heizen günstig mit Holz, genießen ein schönes Feuer, die behagliche Wärme und die Wärmetauscher heizen das komplette Haus bis zu 300 m² inklusiv Brauchwasser, auch in Kombination mit Solartechnik. Besuchen Sie uns – Wir präsentieren Ihnen die internationale Ofen-Technik von morgen!



TULIKIVI
MULTI-FUNCTIONAL TECHNOLOGY



Ofen Schulte

Ofen- und Luftheizungsbau Meisterbetrieb

49844 Bawinkel · Osterbrocker Straße 17 · Telefon 0 59 63 / 283
www.ofenschulte.de



Gut überdacht! Foppe-Reisiger GmbH Meisterbetrieb



- Alles aus einer Hand
- Beratung auch vor Ort

Terrassen-Überdachungen

Dorfstraße 12, 49838 Handrup
Telefon 0 59 04/4 40
www.foppe-reisiger.de



Gazelle



J. Riepenhausen GmbH

LENGERICH/EMSLAND



TEL: 05904/338

KLEINGERÄTE – FAHRRÄDER

Schulen und Bildungseinrichtungen



Grundschule Bawinkel

Grundschule Bawinkel

Schulstr. 18, 49844 Bawinkel
 Telefon: 0 59 63/3 33
 Telefax: 0 59 63/98 02 94
 Leiterin: Annette Brinkmann
 Internet: <http://nibis.ni.schule.de/~gs-bawin>
 E-Mail: gs-bawinkel@t-online.de

Grundschule Gersten

Langener Str. 6, 49838 Gersten
 Telefon: 0 59 04/8 83
 Telefax: 0 59 04/96 48 63
 Leiterin: Brigitta Theusz
 E-Mail: grundschule.gersten@t-online.de

Grundschule Handrup

Hestruper Str. 2, 49838 Handrup
 Telefon: 0 59 04/3 88
 Telefax: 0 59 04/91 95 00
 Leiter: Karl Rickermann
 Internet: <http://nibis.ni.schule.de/~gshandrup>
 E-Mail: gs.handrup@ewetel.net

Grundschule Langen

Schulstr. 4, 49838 Langen
 Telefon: 0 59 04/6 38
 Telefax: 0 59 04/96 47 79
 Leiterin: Annegret Breuer
 E-Mail: gs.langen@ewetel.net

Grundschule Lengerich

An der Grundschule 4, 49838 Lengerich
 Telefon: 0 59 04/96 00-10
 Telefax: 0 59 04/96 00-11
 Leiter: Josef Hüer
 Internet: www.gslengerich.homepage.t-online.de
 E-Mail: josef.hueer@t-online.de

Haupt- und Realschule Lengerich

Schulstr. 14, 49838 Lengerich
 Telefon: 0 59 04/93 09-0
 Telefax: 0 59 04/93 09-33
 Leiter: Günter Uchtmann
 Internet: www.hrs-lengerich.de
 E-Mail: hrs-lengerich@t-online.de

Gymnasium Leoninum Handrup

Hestruper Str. 1, 49838 Handrup
 Telefon: 0 59 04/93 00-0
 Telefax: 0 59 04/93 00-37
 Leiter: Pater Dr. Heiner Wilmer
 Internet: www.handrup.de

Musikschule des Emslandes e. V.

Kleiststr. 7, 49716 Meppen
 Telefon: 0 59 31/98 06-0
 Internet: www.musikschule-des-emslandes.de

Ländliche Erwachsenenbildung (LEB) in Niedersachsen e. V.

Internatstr. 22, 49832 Freren
 Telefon: 0 59 02/72 72
 Internet: www.nds.leb.de

Volkshochschule Lingen (VHS)

Am Pulverturm 3, 49808 Lingen (Ems)
 Telefon: 05 91/91 20 20
 Internet: www.vhs-lingen.de

Anmeldungen:

Samtgemeinde Lengerich
 Mittelstr.15, 49838 Lengerich
 Telefon: 0 59 04/93 28-0



Kinder- und Jugendeinrichtungen

Kindergärten

St. Marien-Kindergarten Bawinkel

Prinzenweg 2, 49844 Bawinkel

Telefon: 0 59 63/5 35

Leiterin: Frau Elfers

Rendant: Herr Niemann

Telefon: 0 59 63/98 19 85

Kindergarten Gersten

Kirchstr. 8, 49838 Gersten

Telefon: 0 59 04/17 02

Leiterin: Frau Schröder

Rendantin: Frau Prekel

Telefon: 0 59 04/16 31

Kindergarten Handrup/Wettrup

Oermannsweg 1, 49838 Handrup

Telefon: 0 59 04/7 50

Leiterin: Frau Reimann

Rendantin: Frau Stockel

Telefon: 0 59 04/15 62

Kindergarten Sonnenblume Langen

Tulpenstr. 1, 49838 Langen

Telefon: 0 59 04/4 12

Leiterin: Frau Meyners

Rendant: Herr Wöste

Telefon: 0 59 04/21 04

Kindergarten Lengerich

Kirchweg 4, 49838 Lengerich

Telefon: 0 59 04/3 90

Leiterin: Frau Backsmann

Rendant: Herr Feldker

Telefon: 0 59 04/4 75

Offene Jugendarbeit

Bauwagenprojekt Lengerich

www.bauwagenprojekt.de

Jugendheime

Altes Pfarrhaus/Jugendheim Bawinkel

Schulstr. 29, 49844 Bawinkel

Telefon: 0 59 63/94 02 21

Pfarrheim Gersten

Kirchstr. 4, 49838 Gersten

Jugendheim Handrup

Am Kloster 1, 49838 Handrup

Telefon: 0 59 04/23 22

Gemeindezentrum Langen

Bawinkeler Str. 4, 49838 Langen

Telefon: 0 59 04/21 07

Jugendheim Lengerich

Kirchweg 4, 49838 Lengerich

Telefon: 0 59 04/23 81

Bonhoeffer-Haus

Hermann-Meier-Str. 3, 49838 Lengerich

Telefon: 0 59 04/4 52

Jugendheim Wettrup/Alte Schule

Bahnhofstr. 11, 49838 Wettrup



Gemeindezentrum/Jugendzentrum Langen



Büchereien

Borromäus-Bücherei Bawinkel

Schulstr. 29, 49844 Bawinkel

Telefon: 0 59 63/94 02-22

Öffnungszeiten:

Donnerstag 15.00 Uhr – 17.00 Uhr

Sonntag 10.30 Uhr – 11.30 Uhr

Borromäus-Bücherei Gersten

Kirchstr. 4, 49838 Gersten

Öffnungszeiten:

Donnerstag 16.00 Uhr – 17.00 Uhr

Borromäus-Bücherei Langen

Rutener Str. 1, 49838 Langen

Öffnungszeiten:

Mittwoch 15.00 Uhr – 16.00 Uhr

Sonntag 11.00 Uhr – 12.00 Uhr

Borromäus-Bücherei Lengerich

Kirchweg 6, 49838 Lengerich

Öffnungszeiten:

Mittwoch 15.00 Uhr – 17.00 Uhr

Sonntag 11.00 Uhr – 12.30 Uhr

Borromäus-Bücherei Handrup

Hestruper Str. 1, 49838 Handrup

Öffnungszeiten:

Dienstag 9.00 Uhr – 10.00 Uhr

Mittwoch 15.00 Uhr – 17.00 Uhr

Sonntag 11.00 Uhr – 11.30 Uhr



Altes Pfarrhaus/Jugendheim Bawinkel

MARIENSTIFT BAWINKEL



Alten- und Pflegeheim

- Tages- u. Begegnungsstätte für u. a. Demenzkranke
- Kurzzeitpflege
- Langzeitpflege
- segregative Wohngemeinschaft für Demenzkranke



www.marienstift-bawinkel.de

Ansprechpartner: Franz Stüwe Dipl.-Pfleger (FH)

Email: fstuewe@marienstift-bawinkel.de

Jägerstraße 1

49844 Bawinkel

Tel. 059 63 / 94 11-0

Hirsch Apotheke

Drs. Judith Kohne

Gesundheit im Mittelpunkt

49383 Lengerich · Mittelstraße 13
Tel. (0 59 04) 9 20 20 · Fax (0 59 04) 9 20 22



Fachfußpflege

Fußreflexzonenharmonisierung

Marie-Theres Völker-Gerd _____

Fachkrankenschwester

zum Lindert 6
49838 Lengerich
Tel.: 0 59 04/12 18
oder 96 04 00

Hausbesuche
Termine nach
Vereinbarung



Soziale Einrichtungen

Altenpflegeheime

Mariienstift

Jägerstr. 1, 49844 Bawinkel
Telefon: 0 59 63/94 11-0
Internet: www.mariienstift-bawinkel.de
E-Mail: fstuewe@mariienstift-bawinkel.de

Maria-Anna-Hospital

Graf-Droste-zu-Vischering-Allee 2,
49838 Lengerich
Telefon: 0 59 04/9 59-0
Internet: www.bonifatius-lingen.de
E-Mail: mariaanna@bonifatius-lingen.de

Altenwohnungen

Altenwohnungen in der Gemeinde Bawinkel

Prinzenweg, 49844 Bawinkel
Telefon: 0 59 63/94 11-0

Altenwohnungen in der Gemeinde Lengerich

An der Grundschule, 49838 Lengerich
Telefon: 05 91/7 23 36 oder
Telefon: 05 91/5 14 79

Caritas-Sozialstation Lengerich/Freren/Spelle

Goldstraße 9, 49832 Freren
Telefon: 0 59 02/9 20-10
Fax: 0 59 02/9 20-11
Mobil: 01 71/3 49 51 80
Internet: www.caritas-sozialstation-freren.de
E-Mail: sst-freren@caritas-os.de

Essen auf Rädern

Die Caritas-Sozialstation Lengerich-Freren-Spelle bietet unter Mithilfe der Kolpingfamilie Lengerich ein „Essen auf Rädern“ an. Zu den angebotenen Menüs gehören auch Diät- und Vollkostgerichte.

Informationen bei der Caritas-Sozialstation Lengerich-Freren-Spelle, Frau Brüggert, Telefon: 0 59 02/9 20 10

Offener Mittagstisch

Das Maria-Anna-Hospital Lengerich bietet für interessierte Menschen mit Behinderung und für Senioren langfristig oder für einen bestimmten Zeitraum einen offenen Mittagstisch – auch Diät- und Vollkostgerichte – um 12.00 Uhr an.

Informationen beim Maria-Anna-Hospital, Frau Knue, Telefon: 0 59 04/95 90



Marienstift Bawinkel



Auftrag unserer Sozialstation ist es, pflege- und hilfsbedürftigen Menschen sowie deren Angehörige in ihrer häuslichen Umgebung zu unterstützen.

Pflegen-Helfen-Beraten

Unser Angebot für Sie:

- Alten- und Krankenpflege
- Behandlungspflege (z.B. Verbandwechsel)
- Familienpflege, Hilfe im Haushalt
- Urlaubs- und Verhinderungspflege
- Betreuung von Demenzerkrankten
- Beratung



Caritas-Sozialstation Freren/Lengerich/Spelle

Goldstraße 9, 49832 Freren
Tel.: 0 59 02 / 9 20 10
Fax: 0 59 02 / 9 20 11
Handy: 01 71 / 3 49 51 80
e-Mail: sst-freren@caritas-os.de

www.caritas-sozialstation-freren.de

Alexander Apotheke

Wir beraten Sie
in allen Fragen der Gesundheit.

Über die Arzneimittelversorgung hinaus bieten wir als APOHILF-Apotheke eine Vollversorgung in der häuslichen Pflege:

- Versorgung mit Hilfsmitteln
- Wund- und Stomaversorgung
- Inkontinenzberatung und -versorgung
- Künstliche Ernährung
- Diabetiker-Bedarf
- Kompressionsstrümpfe inklusive Maßanfertigung



Alexander Apotheke

Apothekerin H. Schultealbert
Haselünner Str. 13 · 49844 Bawinkel
Tel. (0 59 63) 93 60 · Fax (0 59 63) 93 61

E-Mail alexander.apotheke@t-online.de
www.alexander-apotheke-bawinkel.de

Unsere Öffnungszeiten:

8.30–13.00 Uhr und 14.30–18.30 Uhr
Mittwoch und Samstag ab 13.00 Uhr geschlossen.

Der anCos-Verlag und
die Samtgemeinde Lengerich
bedanken sich bei allen
Inserenten für die freundliche
Unterstützung zur
Realisierung dieser Broschüre.





Kirchliche Einrichtungen

Kath. Kirchengemeinde St. Alexander Bawinkel

Schulstr. 31, 49844 Bawinkel

Pfarrer Jörg Ellinger

Telefon: 0 59 63/94 02-0

Telefax: 0 59 63/94 02-18

Internet: www.alexanderbote.de

E-Mail: st.alexander.bawinkel@online.de

Pfarrbüro: Frau Maria Rumpke

Telefon: 0 59 63/94 02-17

Telefax: 0 59 63/94 02-19

Sprechzeiten:

Montag – Freitag 9.00 Uhr – 11.30 Uhr

Dienstag 16.30 Uhr – 18.00 Uhr

Herz-Jesu Kloster Handrup und Kath. Kirchengemeinde Herz-Jesu Handrup

Hestruper Str. 1, 49838 Handrup

Rektor: P. Konrad Flatau SCJ

Telefon: 0 59 04/9 30-21

Pfarrer: Karl Hogeback SCJ

Telefon: 0 59 04/15 11

Internet: www.handrup.de

Pfarrbüro (Am Kloster 2):

Frau Margret Thünemann

Telefon: 0 59 04/15 11

Sprechzeiten:

Dienstag 9.30 Uhr – 11.00 Uhr

Kath. Kirchengemeinde Herz-Jesu Gersten

Kirchstr. 4, 49838 Gersten

Pfarrer Johannes Walhorn SCJ

Telefon privat: 0 59 04/93 00 25

Telefon im Pfarrbüro: 0 59 04/3 02

Pfarrbüro: Frau Christa Prekel

Telefon: 0 59 04/3 02

Sprechzeiten:

Dienstag 9.00 Uhr – 12.00 Uhr

Mittwoch 17.45 Uhr – 18.45 Uhr

Donnerstag 14.00 Uhr – 18.00 Uhr

Kath. Kirchengemeinde St. Matthias Langen

Rutener Str. 1, 49838 Langen

Pfarrer Johannes Walhorn SCJ

Telefon: 0 59 04/93 00 25

Pfarrbüro: Frau Klara Gövert

Telefon: 0 59 04/12 54

Sprechzeiten:

Dienstag 8.30 Uhr – 11.00 Uhr

Freitag 9.00 Uhr – 11.00 Uhr



Herz-Jesu Kloster Handrup



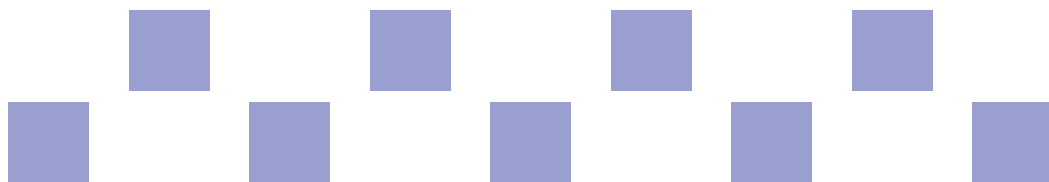
Schulstraße 24 · 49844 Bawinkel · Telefon (05963) 980-305

Telefax (05963) 980-312 · E-Mail: Sonja.Koenig@t-online.de · www.haar-design-koenig.de

Entspannen, genießen und sich wohlfühlen. Wir freuen uns auf Sie.

Unsere Dienstleistungen:

- internationale Haarschnitte und interessant gestaltete Haarfarben
- Japanische- und Bindegewebsmassage
- Gesichtspeeling – Maske
- Nageldesign für festliche Anlässe
- Steckfrisuren für den Tag u. den Abend



HAARSTUDIO
Cornelia Robbe 

Mühlenstraße 9
49838 Lengerich
Tel. 05904-94123



Uhren
Goldwaren
Bestecke

Bernhard Berlage-Bölscher

Lingener Straße 1
49838 Lengerich
Telefon (0 59 04) 6 16



Kirchliche Einrichtungen

Kath. Kirchengemeinde

St. Benedikt Lengerich

Kirchweg 6, 49838 Lengerich

Pfarrer Martin Stührenberg

Telefon: 0 59 04/3 48

Internet: www.sankt-benedikt-lengerich.de

Pfarrbüro: Frau Hildegard Kribber

Telefon: 0 59 04/22 52

Telefax: 0 59 04/91 98 31

E-Mail: Hildegard.Kribber@KG.Bistum-OS.de

Sprechzeiten:

Dienstag & Mittwoch 9.00 – 11.30 Uhr

Freitag 14.30 – 18.30 Uhr

Kath. Kirchengemeinde St. Antonius

und St. Gerhard Majella Wettrup

Kapellenkamp 1, 49838 Wettrup

Pfarrer Karl Hogeback SCJ

Hestruper Str. 1, 49838 Handrup

Telefon: 0 59 04/15 11

Pfarrbüro: Herr Paul Teismann

Telefon: 0 59 09/2 18

Sprechzeiten:

Donnerstag 18.00 Uhr – 20.30 Uhr

Ev. Kirchengemeinde Lengerich

Hermann-Meier-Str. 3, 49838 Lengerich

Pastor Alfred Mengel

Telefon: 0 59 04/4 52

Telefax: 0 59 04/5 32

E-Mail: ev-ref-lengerich@t-online.de

Pastorin: Elke Mengel i. E.

Telefon: 0 59 04/4 52

Pfarrbüro

Telefon: 0 59 04/4 52

Sprechzeiten:

nach Vereinbarung

Evangelisch-lutherische Christuskirchengemeinde

Brögbern-Biene-Bawinkel

Sandpoolstr. 6, 49811 Lingen-Brögbern

Pastor Ulli Schönrock

Telefon: 05 91/7 20 88

Pfarrbüro (Sandbrinkerheide Str. 32):

Frau Brigitte Siemoneit

Telefon: 05 91/7 20 88

Sprechzeiten:

Dienstag und Freitag 10.00 – 12.00 Uhr
und nach Vereinbarung



*Wandmalerei von 1537 in der ev.-ref. Kirche
Lengerich*

Praxis
für
Krankengymnastik
Ansgar Raming

Schulstr. 7 49838 Lengerich
Termine nach Vereinbarung
Hausbesuche
alle Kassen
Tel. 05904 / 441



Ansgar Raming
Physiotherapeut

Manuelle Therapie
- Medizinische Trainingstherapie -

Krankengymnastik nach Schroth
Manuelle Lymphdrainage
Fußreflexzonentherapie
Schlingentischtherapie
Fango & Massage
Bobaththerapie
Elektrotherapie
Rückenschule
Hydro Jet
Solarium



- Krankengymnastik
- Massage
- Lymphdrainage
- Moorpackung
- Rückenschule
- Nordic Walking Kurse
- Body Style Kurse
- Hausbesuche
- und vieles mehr...

Praxis für Physiotherapie

Maria Freese
Hardenkamper Esch 4
49838 Gersten

Tel.: 05904-963798

Schwerpunktpraxis für manuelle Lymphdrainage mit Krankengymnastik

▶ **D. Einsfelder & P. Jacobi** ◀

Dennis Einsfelder
beherrscht die Gebärdensprache

staatl. gepr. Masseur / med. Bademeister
Lymph- & Ödemtherapeut



Meppener Str. 24 · 49808 Lingen (Ems) · Tel.: 0591 8075802 · Fax: 0591 8075835



Therapien für Kinder mit AD(H)S, Motorik- oder Lernschwierigkeiten, für an Alzheimer, Schlaganfall oder Parkinson erkrankte Menschen u.a.

... damit der Alltag weniger Hürden hat.

Christine Brundirs

Praxis für Ergotherapie



Haselünner Straße 6 · 49844 Bawinkel · Telefon (0 59 63) 98 11 13 · www.brundirs.de



Gesundheitswesen

Apotheken

Alexander-Apotheke

Inh.: Hannelore Schultealbert
Haselünner Str. 5, 49844 Bawinkel
Telefon: 0 59 63/93 60
www.alexander-apotheke-bawinkel.de

Hirsch-Apotheke

Inh.: Judith Kohne
Mittelstr. 13, 49838 Lengerich
Telefon: 0 59 04/9 20 20
www.hirsch-apotheke-lengereich.de

Ärzte

Dr. med. Bernhard Naarmann

Lindenstr. 3, 49844 Bawinkel
Telefon: 0 59 63/13 90

Bernhard Rensmann

Jägerstr. 6, 49844 Bawinkel
Telefon: 0 59 63/2 06

Dr. med. Jens Paul Schwiedessen

Mittelstr. 13a, 49838 Lengerich
Telefon: 0 59 04/96 41 11

Dr. med. Martin Wegener

Schulstr. 7, 49838 Lengerich
Telefon: 0 59 04/3 39

Ergotherapie

Praxis Christiane Brundirs

Haselünner Str. 4, 49844 Bawinkel
Telefon: 0 59 63/98 11 13

Praxis Reinhard Möller

Frerener Str. 5, 49838 Lengerich
Telefon: 0 59 04/96 43 20

Krankengymnastik und Massage

Praxis Wolfgang Neehoff

Schulstr. 4, 49844 Bawinkel
Telefon: 0 59 63/14 11 und
Zum Legen Esch 46, 49838 Lengerich
Telefon: 0 59 04/17 11

Praxis Maria Freese

Hardenkamper Esch 4, 49838 Gersten
Telefon: 0 59 04/96 37 98

Praxis Ansgar Raming

Schulstr. 7, 49838 Lengerich
Telefon: 0 59 04/4 41

Tierärzte

Dr. med. vet. Dirk Jünemann

Mühlenstr. 3, 49844 Bawinkel
Telefon: 0 59 63/13 00

Hinrich Kähler

Espeler Str. 21, 49838 Langen
Telefon: 0 59 04/4 44

Dr. Ingo Kerzel

Zum Thül 3, 49838 Lengerich
Telefon: 0 59 04/3 30

Homopädie für Kleintiere, Ingrid Kähler

Espeler Str. 21, 49838 Langen
Telefon: 0 59 04/4 44

Zahnärzte

Dr. Sigrid Bremer-Bode

Fasanenweg 14, 49844 Bawinkel
Telefon: 0 59 63/13 03

Dr. med. dent. Andreas Rahden

Mittelstr. 11a, 49838 Lengerich
Telefon: 0 59 04/18 17

Dr. med. dent. Oliver Felten

Lütemannskamp 1, 49838 Lengerich
Telefon: 0 59 04/96 09 06



Turn-/Sportstätten – Bäder

Hallenbad

Hallenbad Lengerich

Schulstr., Tel.: 0 59 04/24 91

Reithallen und Reitsportanlagen

Reithalle & Reitsportfreianlage Bawinkel

Am Sportplatz, Tel.: 0 59 63/15 06

Reithalle & Reitsportfreianlage Lengerich

Erlenweg, Tel.: 0 59 04/17 17

Sportplätze

Sportplatz Bawinkel

Am Sportplatz, Tel.: 0 59 63/15 75

Sportplatz Gersten

Bregenbecker Str. 7, Tel.: 0 59 04/6 95

Sportplatz Handrup

Am Kloster

Sportplatz Langen

Bawinkeler Str. 4 / Rutener Str.

Sportplatz Lengerich

Eichenallee

Freisportanlage Lengerich

Schulstr. 21, Tel.: 0 59 04/18 99

Sportplatz Wettrup

Luisenweg 10, Tel.: 0 59 09/6 05

Schießsportanlagen

Schießsportanlage Bawinkel

Am Sportplatz, Tel.: 0 59 63/15 75

Schießsportanlage Gersten

Droper Str. 2

Schießsportanlage Handrup

Schulstr. 1

Schießsportanlage Langen

Bawinkeler Str. 4

Schießsportanlage Lengerich

Schulstr. 21, Tel.: 0 59 04/18 99

Turn- und Sporthallen

Sporthalle Bawinkel

Schulstr. 16, Tel.: 0 59 63/3 33

Sporthalle Gersten

Bregenbecker Str. 2, Tel.: 0 59 04/96 09 81

Großraumsporthalle Handrup

Am Kloster 2, Tel.: 0 59 04/25 45

Sporthalle Handrup

Am Kloster, Tel.: 0 59 04/9 30 00

Mehrzweckhalle Langen

Bawinkeler Str. 4

Sporthalle Lengerich

Schulstr., Tel.: 0 59 04/93 09 18

Tennishallen und -freiplätze

Tennisplatz Bawinkel

Bramweg 20

Tennisplatz Gersten

Bregenbecker Str. 2

Tennisplatz Handrup

In der Stroot 10, Tel.: 0 59 04/96 09 68

Tennisplatz Langen

Bawinkeler Str. 4

Tennisplatz Lengerich

Schulstr., Tel.: 0 59 04/18 99



Vereine und Verbände

Fördervereine Schulen

Förderkreis Grundschule Bawinkel e. V.

Norbert Wienhoff, Tel.: 0 59 63/17 01
Ahornweg 18, 49844 Bawinkel

Förderverein Grundschule Handrup

Clemens Schulte Südhoff, Tel.: 0 59 04/24 10
Strootfelde 11, 49838 Handrup

Förderverein Grundschule Langen e. V.

Stefan Lindemann, Tel.: 0 59 04/96 10 59
Burte 10, 49838 Langen
Christoph Pipping, Tel.: 0 59 04/24 67
Burte 15, 49838 Langen

Förderverein Grundschule Lengerich e. V.

Martin Ahlers, Tel.: 0 59 04/96 09 60
Zum Sopenhoek 1, 49838 Lengerich

Förderverein Haupt- und Realschule Lengerich

Petra Hilbers, Tel.: 0 59 63/13 42
Lerchenweg 11, 49844 Bawinkel

Förderverein des Gymnasiums Leoninum Handrup e. V.

Hestruper Str. 1, 49838 Handrup
E-Mail: heiner.wilmer@scj.de

Frauengemeinschaften

Frauengemeinschaft Bawinkel

Elisabeth Kötting, Tel.: 0 59 63/2 08
Langenkamp 33, 49844 Bawinkel

Frauengemeinschaft Gersten

Rita Kroner, Tel.: 0 59 04/18 60
Am Esch 7, 49838 Gersten

Frauengemeinschaft Handrup

Anne Thünemann, Tel.: 0 59 09/80 28
Am Mühlenberg 2, 49838 Handrup

Frauengemeinschaft Langen

Mechthild Schliemer, Tel.: 0 59 04/12 83
Espel 11, 49838 Langen

Frauengemeinschaft Lengerich

Ulrike Albers, Tel.: 0 59 04/14 91
Dinklagenkamp 19, 49838 Lengerich

Frauengemeinschaft Wettrup

Monika Schlump, Tel.: 0 59 09/2 61
Kirchstr. 18, 49838 Wettrup

Gruppen der evangelischen Kirche

Kindergruppe, Jugend-, Frauen- und Seniorenkreis

Pastor Alfred Mengel, Tel.: 0 59 04/4 52
Hermann-Meier-Str. 3, 49838 Lengerich

Heimatvereine

Heimatverein Bawinkel e. V.

Franz Lübbers, Tel.: 0 59 63/15 74
Langener Str. 15, 49844 Bawinkel

Heimat- und Traditionsverein Gersten e. V.

Werner Kuper, Tel.: 0 59 04/14 96
Bregenbecker Str. 3, 49838 Gersten

Heimat- und Traditionsverein Handrup

Hermann Josef Hanneken, Tel.: 0 59 04/4 87
Dorfstr. 7, 49838 Handrup

Heimatverein Langen

Ludwig Giese, Tel.: 0 59 04/14 69
Ruten 26, 49838 Langen

Heimatverein Lengerich e. V.

Karl Schüler, Tel.: 0 59 04/4 14
Nachtigallenweg 18, 49838 Lengerich

Heimat- & Kulturverein Wettrup e. V.

Hedwig Wilken-Keeve, Tel.: 0 59 09/2 26
Vorstr. 3, 49838 Wettrup

Was immer es zu feiern gibt!



Moderne Gesellschaftsräume für 10 bis 250 Personen
4 moderne Bundeskegelbahnen
Gute und preiswerte Küche
Partyservice (Essen ausser Haus)

Am Montag ist Ruhetag

GASTSTÄTTE ELS

Dorfstraße 13 • 49838 Handrup
Telefon 0 59 04/6 50
Telefax 0 59 04/96 44 84

Gasthof & Saalbetrieb



*Freener Straße 10 • 49838 Lengerich
Tel.: 0 59 04-411 • Fax: 0 59 04-96 07 13
E-Mail: Gasthof.Zur.Post@web.de*

*Ihr Haus für alle Veranstaltungen
Guldbürgerliche Küche
Festsaal - Gesellschaftsraum
Außer-Haus-Lieferungen*



"KIOSK AM SEE"

direkt am Saller See
Sudderweh 2 • 49838 Lengerich (Emsl.)

- > Minigolf
- > Kiosk
- > Imbiss
- > Kaffee & Kuchen
- > tgl. frische Brötchen
- > Gasverkauf

Inh. Agnes Kenning • Tel.: 0 59 04/96 37 20
Mobil: 01 70/3 49 24 82

Getränke-,
Kellnerei- und
Imbissbetrieb

Kuhl



Ausrichtung jeglicher Festlichkeiten

Zum Bummert 2
49838 Handrup
Tel. 05904-1378
Fax 05904-960988
Mobil 0172-5304534



Vereine und Verbände

Katholische Landjugendbewegungen

KLJB Gersten

Bernd Völker, Tel.: 0 59 04/7 86
Untergestener Str. 11, 49838 Gersten
www.kljb-gersten.de

KLJB Handrup

Tobias Stockel, Tel.: 0 59 09/6 61
Penninghuser Str. 7, 49838 Handrup

KLJB Langen

Daniela Wobben, Tel.: 0 59 04/13 34
Josefstr. 4, 49838 Langen
www.kljb-langen.de.lv

KLJB Lengerich

Michael Niebur, Tel.: 0 59 04/6 71
Zum Weh 8, 49838 Lengerich
www.kljb-lengerich.de

KLJB Wettrup

Matthias Kuhl, Tel.: 0 59 09/3 41
Dohrener Str. 2, 49838 Wettrup
www.kljb-wettrup.de

Kolpingfamilien

Jungkolping Bawinkel

Johannes Fickers, Tel.: 0 59 63/98 19 81
Wehmstr. 37, 49844 Bawinkel

Kolpingfamilie Bawinkel

Paul Kater, Tel.: 0 59 63/7 27
Wehmstr. 35, 49844 Bawinkel
www.kolping-bawinkel.de

Jungkolping Langen

Christin Roelfes, Tel.: 0 59 04/18 01
Schulstr. 11, 49838 Langen

Kolpingfamilie Langen

Anton Jacobs, Tel.: 0 59 04/6 67
Zum Brink 5, 49838 Langen

Jungkolping Lengerich

Lena Fedrowitz, Tel.: 0 59 04/6 85
Flassdiek 1, 49838 Lengerich

Kolpingfamilie Lengerich

Karl Schüler, Tel.: 0 59 04/4 14
Nachtigallenweg 18, 49838 Lengerich

Landvolk

Ortsverein Bawinkel

Ludwig Degen, Tel.: 0 59 63/14 43
August-Degen-Str. 1, 49844 Bawinkel

Ortsverein Gersten

Walter Hilbermann, Tel.: 0 59 04/6 33
Droper Str. 9, 49838 Gersten

Ortsverein Handrup

Anton Kuiter, Tel.: 0 59 04/96 07 04
Dorfstr. 1, 49838 Handrup

Ortsverein Langen

Bernhard Tieke, Tel.: 0 59 04/3 23
Nordholter Str. 24, 49838 Langen

Ortsverein Lengerich

Bernhard Holterhus, Tel.: 0 59 04/5 95
Zum Weh 2, 49838 Lengerich

Landfrauenverein Bawinkel

Agnes Witschen, Tel.: 0 59 63/15 27
Bramhar Str. 26, 49811 Lingen (Ems)

Landfrauenverein Langen

Jutta Böker, Tel.: 0 59 04/26 55
Zum Brink 12, 49838 Langen

Landfrauenverein Lengerich

Margret Münster, Tel.: 0 59 04/3 62
Zur Berlage 8, 49838 Lengerich

Immer gut beraten

NO SECRET

DIE LINGENER

Zagara

Und viele
exklusive
Einzelteile!

DORIS HÜER

GROSSARTIGE MODE
IN DEN GR. 38 - 54

DORIS HÜER · Bawinkeler Str. 1 · D-49838 Langen Tel: 0 59 04 / 91 95 05 · Fax: 0 59 04 / 91 95 06

...interessant

...kreativ

...zeitgemäß



Blumen Slump

Ortkampstraße 5
49838 Lengerich
Telefon 0 59 04/4 16
Telefax 0 59 04/22 03

- regionale Küche mit saisonalen Spezialitäten
- Moderner Festsaal für bis zu 250 Personen
- Clubräume für 10 bis 80 Personen
- Bundeskegelbahnen • Partyservice
- Biergarten • Feiern zum Festpreis
- Großer Parkplatz für PKW und Reisebusse
- Behindertengerechte Einrichtung

Hauptstr. 39, 49832 Thuine
Telefon 0 59 02/4 39, Fax 0 59 02/94 00 13
E-Mail: Benno.Bruns@t-online.de
Internet: www.gaststaette-bruns.de



Montageservice

...guter Service ist kein Glücksspiel

Montage von Lüftungsanlagen

Montageservice H. Gebbeken GmbH, Kolpingstraße 11, 49844 Bawinkel
Tel.: 05963 – 981050, Fax: 05963 – 981052, E-Mail: montageservicehg@t-online.de



Vereine und Verbände

Musik-/ Gesangsvereine, Chöre

Cäcilienchor Bawinkel

Hans-Josef Rotermann, Tel.: 0 59 63/98 04 73
Schulstr. 6, 49844 Bawinkel

Heart Chor

Tina Lenger, Tel.: 0 59 63/5 30
Osterbrocker Str. 19, 49844 Bawinkel

Heimatchor Bawinkel

Hans Grote, Tel.: 0 59 63/92 50
Erlenweg 5, 49844 Bawinkel

Musikverein Brögbern-Bawinkel e. V.

Andreas Deters, Tel.: 01 71/1 98 40 35
Am Sportplatz 12, 49844 Bawinkel
www.mvbb.de

Heimatchor Gersten

Werner Kuper, Tel.: 0 59 04/14 96
Bregenbecker Str. 3, 49838 Gersten

Kirchenchor Gersten

Heinz Reisinger, Tel.: 0 59 04/6 74
Langener Str. 1, 49838 Gersten

Blasorchester VfL Handrup

Clemens Barke, Tel.: 0 59 04/6 42
Am Hundehövel 1, 49838 Handrup

Kirchenchor Handrup/Wettrup

Klara Burrichter, Tel.: 0 59 09/3 62
Dohrener Str. 1, 49838 Wettrup

Kirchenchor Langen

Alfred Bleise, Tel.: 0 59 04/13 18
Rutener Str. 3, 49838 Langen

Musikverein Langen-Gersten

Franz Schartmann, Tel.: 0 59 04/13 52
Am Sportplatz 3, 49838 Gersten
www.Musikverein-Langen-Gersten.de

Jagdhornbläsergruppe Lengerich

Franz Kuhl, Tel.: 0 59 04/13 78
Zum Bummert 2, 49838 Handrup

Kirchenchor Lengerich

Elisabeth Holterhus, Tel.: 0 59 04/3 07
Mittelstr. 17, 49838 Lengerich

Musikgruppe Inspiration

Andrea Mersmann, Tel.: 0 59 04/91 95 15
Lingener Str. 19, 49838 Lengerich

Musikgruppe Generation S

Anja Dall, Tel.: 0 59 04/96 08 19
Zum Legen Esch 23a, 49838 Lengerich

Musikgruppe Miracle

Andrea Mersmann, Tel.: 0 59 04/91 95 15
Lingener Str. 19, 49838 Lengerich

Musikgruppe Spirits

Christine Lampa, Tel.: 01 71/3 16 64 36
Handruper Str. 14, 49838 Lengerich

Frauenchor Wettrup

Gertrud Kribber, Tel.: 0 59 09/3 66
Haferkamp 1, 49838 Wettrup

Politische Parteien

CDU-Samtgemeindeverband Lengerich

Hans-Peter Langels, Tel.: 0 59 63/98 04 34
Mosslinger Weg 18, 49844 Bawinkel

CDU-Ortsverband Bawinkel

Hans-Peter Langels, Tel.: 0 59 63/98 04 34
Mosslinger Weg 18, 49844 Bawinkel

FDP Bawinkel

Wolfram Jüttner, Tel.: 0 59 63/4 47
Wehmstr. 41, 49844 Bawinkel

CDU-Ortsverband Handrup-Wettrup

Maria Küter-Luks, Tel.: 0 59 09/2 67
Walldamm 2, 49838 Handrup



Vereine und Verbände

CDU-Ortsverband Langen-Gersten

Gisela Roelfes, Tel.: 0 59 04/18 01
Schulstr. 11, 49838 Langen

CDU-Ortsverband Lengerich

Gerhard Wübbe, Tel.: 0 59 04/24 80
An der Burg 3, 49838 Lengerich

SPD-Ortsverband Lengerich

Alfons Janning, Tel.: 0 59 04/17 84
Frerener Str. 7, 49838 Lengerich

Schützenvereine

Schützenverein Bawinkel-Plankorth

Heinz Lake, Tel.: 0 59 63/2 29
Möllenhook 8, 49844 Bawinkel
www.schuetzenverein-bawinkel.de

Schützenverein Duisenburg-Mosslingen e.V.

Franz Menger, Tel.: 0 59 63/6 66
Am Wall 1, 49844 Bawinkel

Schützenverein Gersten-Drope

Franz Teismann, Tel.: 0 59 04/16 21
Am Esch 13, 49838 Gersten

Schützenverein Handrup

Karl-Heinz Keuter, Tel.: 0 59 04/18 11
In der Stroot 5, 49838 Handrup

Schützenverein Langen

Konrad Brunsing-Manemann,
Tel.: 0 59 04/8 54
Zum Brink 1, 49838 Langen

Schützenverein Lengerich-Bauernschaft

Ernst Mönster, Tel.: 0 59 04/3 62
Zur Berlage 8, 49838 Lengerich
www.schuetzenverein-lengerich.de.vu

Schützenverein Lengerich-Dorf

Karl-Heinz Weltring, Tel.: 05904/1477
Gartenstr. 3, 49838 Lengerich
www.horrido.info/

Schützenverein Nordholte

Franz Gerling, Tel.: 0 59 04/6 52
Eichenweg 2, 49838 Langen

Sportvereine

SV Bawinkel e.V.

Aloys Overberg, Tel.: 0 59 63/14 05
Wehmstr. 20, 49844 Bawinkel
www.svbawinkel.de

TC Bawinkel e. V.

Heinrich Albers, Tel.: 0 59 63/4 49
Kiefernweg 6, 49844 Bawinkel

SV Viktoria-Gersten e. V.

Stefan Kerk, Tel.: 0 59 04/96 09 30
Bregenbecker Str. 7A, 49838 Gersten
www.victoria-gersten.de

VfL Handrup e.V.

Engelbert Pohl, Tel.: 0 59 04/7 79
Andervenner Str. 4, 49838 Handrup

SV Concordia Langen e.V.

Walter Kessens, Tel.: 0 59 04/3 73
Zum Holtesch 6, 49838 Langen
www.sv-concordia-langen.de

SV Lengerich-Handrup e.V.

Hermann Jansen, Tel.: 0 59 04/12 06
Kirchstr. 15, 49838 Lengerich
www.svl-h.de

SV Wettrup

Christoph Germing, Tel.: 0 59 09/95 90 95
Kirchstr. 11, 49838 Wettrup
www.svwettrup.de

Sozialverband Reichsbund e.V.

- Ortsgruppe Bawinkel
Franz Keuter, Tel.: 0 59 63/5 98
Heideweg 3, 49844 Bawinkel
- Ortsgruppe Gersten
Karl-Heinz Egbers, Tel.: 0 59 04/4 27
Bahnhofstr. 6, 49838 Gersten
- Ortsverein Langen
Paul Burke, Tel.: 0 59 04/4 19
Josefstr. 18, 49838 Langen
- Ortsverein Lengerich
Ludwig Prekel, Tel.: 0 59 04/8 65
Sallerweg 7, 49838 Lengerich



Vereine und Verbände

Selbsthilfe für Behinderte und Angehörige

Ursula Demann, Tel.: 05909/324
Herzlake Str. 11, 49838 Lengerich

Sonstige Vereine

Dorfgemeinschaft Duisenburg-Mosslingen e.V.

Hans-Peter Langels, Tel.: 0 59 63/98 04 34
Mosslinger Weg 18, 49844 Bawinkel

DRK ABC-Zug Bawinkel

Werner Wehlage, Tel.: 0 59 63/4 30
Lange Pool 1, 49844 Bawinkel
www.abczug-bawinkel.de

Oldtimer-Freunde Plankorth-Bawinkel

Günter Hennekes, Tel.: 0 59 63/6 46
Kampstr. 8, 49844 Bawinkel
www.ofpb.de

Reit- u. Fahrverein Bawinkel u. U. e. V.

Franz-Josef Riepenhausen, Tel.: 0 59 63/3 29
Mäske 6, 49844 Bawinkel

Ruller Wallfahrtsverein

Heinz Overberg, Tel.: 0 59 63/5 39
Lindenstr. 17, 49844 Bawinkel

Schießgruppe Bawinkel

Hermann Keuter, Tel.: 0 59 63/6 38
Fleerbeerweg 2, 49844 Bawinkel

Verein für Handel, Handwerk und Gewerbe

Karin Kock-Dojan, Tel.: 0 59 63/2 64
Haselünner Str. 17, 49844 Bawinkel
www.vhhgbawinkel.de

Werbegemeinschaft Lengerich

Stephan Fichtenmaier, Tel.: 0 59 04/9 40 94
Kirchstr. 7, 49838 Lengerich

Brieftaubenzuchtverein Langen

Thomas Schwerdt, Tel.: 01 71/3 60 68 37
Bawinkeler Str. 15, 49838 Langen

DRK-Ortsgruppe Langen

Alfons Büter, Tel.: 0 59 31/25 31
Carl-Sonnenschein-Str. 14, 49716 Meppen

DRK-Ortsgruppe Lengerich

Agnes Föcke-Hilbers, Tel.: 0 59 04/13 38
Erlenweg 2, 49838 Lengerich

Gesprächskreis politisch interessierter Frauen Lengerich

Gisela Driever, Tel.: 0 59 04/14 24
Im Hamsgarten 7, 49838 Lengerich

Kreuzbund Lengerich Gruppe I

Anton Weichers, Tel.: 0 59 04/5 57
Waldsiedlung 15, 49838 Lengerich

Kreuzbund Lengerich Gruppe II

Manfred Jenz, Tel.: 0 59 04/17 45
Hestruper Str. 6, 49838 Lengerich

Motorsportfreunde Lengerich e. V. (MSF)

Klaus Wagner, Tel.: 0 59 04/17 65
Schützenstr. 25, 49838 Lengerich
Sportleiter
Theo Küterlucks, Tel.: 0 59 04/18 66
Gartenstr. 10, 49838 Lengerich

Naturschutzbund Deutschland

Manfred Jenz, Tel.: 0 59 04/17 45
Hestruper Str. 6, 49838 Lengerich

Reit- und Fahrverein Lengerich u.U. e.V.

Josef Uphaus, Tel.: 0 59 04/18 45
Am Esch 20, 49838 Gersten

Verein zur Förderung der offenen Jugendarbeit in Lengerich

Clemens Driever, Tel.: 0 59 04/14 24
Im Hamsgarten 7, 49838 Lengerich



Feuerwehren & Schiedsmänner

Freiwillige Feuerwehr

Samtgemeinde Lengerich

Gemeindebrandmeister
Georg Feldmann, Tel.: 0 59 04/4 58
Windmühlenweg 4, 49838 Handrup
www.sg-feuerwehr-lengerich.de.vu

Freiwillige Ortsfeuerwehren

Bawinkel

Ortsbrandmeister
Bernhard Müter, Tel.: 0 59 63/15 95
Lerchenweg 10, 49844 Bawinkel

Gersten

Ortsbrandmeister
Alois Laake, Tel.: 0 59 04/7 77
Am Sportplatz 8, 49838 Gersten
www.feuerwehr-gersten.de

Handrup

Ortsbrandmeister
Josef Landwehr jun., Tel.: 0 59 09/2 55
Am Mühlenberg 1, 49838 Handrup
www.feuerwehr-handrup.de

Langen

Ortsbrandmeister
Franz Gerling, Tel.: 0 59 04/6 52
Eichenweg 2, 49838 Langen
www.feuerwehr-langen-ems.de

Lengerich

Ortsbrandmeister
Friedhelm Albers, Tel.: 0 59 04/6 12
Am Steinkamp 2, 49838 Lengerich
www.ff-lengerich.de

Wettrup

Ortsbrandmeister
Jürgen Schlump, Tel.: 0 59 09/4 12
Wiensüke 5a, 49838 Wettrup
www.wettrup.net/FW-Wettrup.htm

Jugendfeuerwehren

Handrup

Norbert Feldker, Tel.: 0 59 09/6 27
Fasanenweg 1, 49838 Handrup

Lengerich

Egbert Albers, Tel.: 0 59 04/21 58
Zum Legen Esch 44, 49838 Lengerich



Gemeindehaus Wettrup mit Feuerwehrgerätehaus

Schiedsmänner

Schiedsman

Wilhelm Papenbrock,
Tel.: 0 59 04/4 88
Bergstr. 1,
49838 Langen

Vertretung

Karl-Heinz Köbbe,
Tel.: 0 59 04/15 26
Nachtigallenweg 22,
49838 Lengerich



Feststehende Märkte und Feste

Frühlingsmärkte

Junker-Bar-Markt Bawinkel

2. Sonntag im April (sofern dieser Sonntag der erste Osterfeiertag ist, soll der Jahrmarkt 2 Wochen nach Ostern stattfinden. Fällt dieser Termin mit dem Lengericher Markt zusammen, wird der Jahrmarkt entweder eine oder drei Wochen nach Ostern durchgeführt.
www.junkerbarmarkt.de

Frühlingsmarkt Lengerich

letzter Sonntag im April (sofern dies der Weiße Sonntag ist, findet der Markt eine Woche später statt)



Frühlingsmarkt Lengerich

Schützenfeste

Bawinkel

viertes Wochenende im Juni

Duisenburg-Mosslingen

letztes Wochenende im April

Gersten

Pfingsten

Handrup

Wochenende vor Christi Himmelfahrt

Langen

Wochenende nach dem 1. Mai

Nordholte

1. Wochenende im Juli

Lengerich-Bauernschaft

Wochenende vor Pfingsten

Lengerich-Dorf

2. Wochenende im Juli

Wettrup

Scheibenschießen am Anfang des Jahres

Kirmes

Bawinkel

1. Wochenende im Sept.

Gersten

3. Wochenende im Oktober

Handrup

2. Wochenende im Oktober

Langen

1. Wochenende im Oktober

Lengerich

2. Wochenende im Sept.

Wettrup

4. Wochenende im Sept.

Herbstmärkte

Langen

letzter Sonntag im August

Weihnachtsmärkte

Bawinkel

3. Adventssonntag

Lengerich

Nikolausmarkt in der Zeit vom 05.–11. Dezember

Wettrup

1. Adventssonntag

Sonstige Veranstaltungen

Deutscher Mühlentag

Pfingstmontag

Lengericher Trecker Treck

(www.treckertreck.de)

Tag des offenen Denkmals

2. Sonntag im September

<http://tag-des-offenen-denkmals.de>

Kunst- und Handwerkermarkt in Wettrup

an dem Sonntag, der dem 15. Juli am nächsten liegt



Gemeinschaft heißt
Hand in Hand arbeiten.

Partnerschaft bedeutet: Rat, auf den man sich verlassen kann. – In Fragen der Energieversorgung ist eine solche Partnerschaft unerlässlich. Setzen Sie auf uns und unsere Erfahrung.

RWE Westfalen-Weser-Ems

Prollstraße 1 · 48529 Nordhorn



Prickelnder Spaß im fröhlichen Nass!



Linus LINGEN

- Wasserrutsche
- Sportbecken
- Spaßbecken
- Kinderbecken
- Sauna
- Solarium
- Whirlpool
- Bistro

Öffnungszeiten

Linus-Lingen:

Mo–Fr 10:00–22:00

Sa–So 9:00–19:00

Freibad:

Mo–Fr 6:30–20:00

Sa 6:30–19:00

So und Feiertags 9:00–19:00

Teichstraße 18

49808 Lingen (Ems)

Telefon (0591) 91 65 00

Fax (0591) 91 65 02 5

info@linus-lingen.de

www.linus-lingen.de



Versorgung und Entsorgung

Strom- und Gasversorgung RWE

Betriebsstelle Strom und Störungsannahme

Beestener Str. 17, 49832 Freren

Tel.: 0 59 02/50 22 10

Betriebsstelle Gas und Störungsannahme

Beestener Str. 17, 49832 Freren

Tel.: 0 59 02/50 22 40

Wasserversorgung/ Schmutzwasserkanalisation

Wasserverband Lingener Land

Am Darmer Wasserwerk 1,

49808 Lingen (Ems)

Tel.: 05 91/6 10 40

Störungsstelle Trinkwasser

Tel.: 01 72/5 31 69 44

Störungsstelle Abwasser

Tel.: 01 72/5 20 53 78

Müllabfuhr

Landkreis Emsland

Ordeniederung 1, 49716 Meppen

Tel.: 0 59 31/44-300 (Umwelttelefon)

www.abfallwirtschaft-emsland.de



Abfuhrunternehmen

Städtereinigung - Containerdienst

Marthen, Tel.: 05 91/77 48

Schüttorfer Str. 100, 49808 Lingen (Ems)

Zuständig für die Entsorgung gelber Säcke:

Gesellschaft für Materialkreislauf und

Abfallwirtschaft (GMA),

Tel.: 0 59 33/92 49 12

E-Mail: Emsland-Entsorgung@gma-online.de

Altglas und Altpapier

Entsprechende Container befinden sich in allen Mitgliedsgemeinden der Samtgemeinde Lengerich.

Sammelsystem für Verpackungen (Duales System Deutschland)

Alle Verpackungen mit dem grünen Punkt aus Metall, Kunststoff und Verbundstoff werden im gelben Wertstoffsack gesammelt. Die gelben Säcke sind kostenlos in der Samtgemeindeverwaltung, in den Verwaltungsstellen und auf den Wertstoffhöfen erhältlich.



**Wasserverband
Lingener Land**

Ihr kompetenter Partner für die Wasserversorgung und die Abwasserentsorgung

Am Darmer Wasserwerk I
49809 Lingen (Ems)
<http://www.wvll.de>

Telefon: (05 91) 61 04 -0
Telefax: (05 91) 61 04 -19
E-Mail: info@wvll.de

Echt stark für Lengerich!

- ✓ Neuwagen
- ✓ Gute Gebrauchte
- ✓ Fachwerkstatt
- ✓ Reifendienst
- ✓ Abschleppdienst
- ✓ Tankstelle (24 Std. SB)



- ✓ Autowäsche
- ✓ Mietwagen
- ✓ DEKRA-TÜV-AU
- ✓ Finanzierung
- ✓ Leasing
- ✓ Versicherung



AUTOHAUS
Lampa

Mit freundlichen Grüßen

Handruper Str. 12 • 49838 Lengerich • Tel.: 0 59 04 / 9 36 11 • www.lampa.de



Tel: 05904 / 377



- Mehrmarkenwerkstatt
- Kundendienste und Reparaturen aller Art und Fabrikate
- Achsvermessung
- Reifenservice/Bremsenprüfstand
- ATE Bremsencenter
- Klima-Service
- Kfz.-Diagnosezentrum
- Unfallreparaturen/Karosseriearbeiten
- HU + AU im Hause
- Neu-, Jahres- u. Gebrauchtwagen
- Reparaturfinanzierung
- Mietwagen bis 14 Personen
- ...einzige Markentankstelle mit Shop in Lengerich

Mühlenstraße 29 • 49838 Lengerich • Telefon (0 59 04) 3 77 • Fax (0 59 04) 22 80

KRÜMPELMANN'S KLEINE REISEN

KkR...., die Besten im Norden
Tag und Nacht Taxi – Funktaxi

Klara Krümpelmann, Kirchstraße 24, 49838 Gersten

0 59 04 / 4 85

Krankentransport aller Kassen · Rollstuhltransport · Fahrradanhänger

Wann...? Wohin...? Nach Ihren Wünschen
Mietwagen- u. Busunternehmen

Günther Krümpelmann, Kirchstraße 22a, 49838 Gersten

0 59 04 / 5 46

Urlaubsfahrten · Clubreisen · Tagesausflüge



Versorgung und Entsorgung

Biomüll

Die organischen Abfälle aus Garten und Küche werden mit der braunen Biotonne entsorgt. Hierfür stehen je nach Größe der Familie Müllgefäße mit 40 l, 60 l, 80 l, 120 l und 240 l Fassungsvermögen zur Verfügung. Die Biotonnen sind beim Bauhof der Samtgemeinde Lengerich, Erlenweg 1, freitags in der Zeit von 12.00 – 14.00 Uhr erhältlich.

Restmüll

Für den Restmüll sind je nach Größe der Familie 40 l, 60 l, 80 l, 120 l und 240 l Müllgefäße vorgesehen. Die Müllbehälter sind auf dem Bauhof der Samtgemeinde Lengerich, Erlenweg 1, freitags in der Zeit von 12.00 – 14.00 Uhr erhältlich.

Die Abfuhrzeiten finden Sie jeweils in den gültigen Abfuhrkalender.

Sperrmüll

Der Abfallwirtschaftsbetrieb des Landkreises Emsland bietet als Service an, Ihren Sperrmüll auf Bestellung kostenlos abzuholen. Bestellkarten erhalten Sie in der Samtgemeindeverwaltung und in den Verwaltungsstellen. Die Anmeldung ist auch im Internet unter „www.abfallwirtschaft-emsland.de“ möglich. Ebenfalls kann die Abfuhr telefonisch unter 01 80/1 77 37 76 (zum Ortstarif) angemeldet werden.

Wertstoffhöfe

Wertstoffe wie Weiß- und Buntglas, Papier und Pappe, Weißblech und Schrott, Aluminium, Gartenabfälle, Holz und Kunststoffverpackungen können getrennt voneinander auf dem Wertstoffhof abgegeben werden. Wertstoffhöfe befinden sich in *Bawinkel, Osterbrocker Straße* und in *Lengerich, Zum Lindert*.

Öffnungszeiten Wertstoffhöfe Lengerich und Bawinkel

in der Zeit vom 1. Okt. bis 28. Febr.
freitags 14.00 – 16.00 Uhr
samstags 10.00 – 16.00 Uhr

in der Zeit vom 1. März bis 30. Nov.
freitags 15.00 – 18.00 Uhr
samstags 10.00 – 16.00 Uhr

Die nächste Zentraledeponie befindet sich in Lingen-Bramsche, Venneberg, an der B 70, Tel.: 0 59 06/9 30 50. Ich bitte Sie, die Angebote anzunehmen und die Möglichkeit zu nutzen, die o.g. Stoffe einer Wiederverwertung zuzuführen. Sie entlasten damit nicht nur Ihre Restmülltonne, sondern leisten auch einen wichtigen Beitrag für den Umweltschutz.

Abfallberatung



Das Internet macht's möglich!

Sie haben Fragen zu Entsorgungsmöglichkeiten, Gebühren und Öffnungszeiten? Sie wollen Sperrmüll anmelden oder wissen, wann in Ihrer Straße die Restmüll- und die Biotonne geleert werden? **Dann sind Sie hier richtig!**

Abfallwirtschaftsbetrieb Landkreis



www.abfallwirtschaft-emsland.de

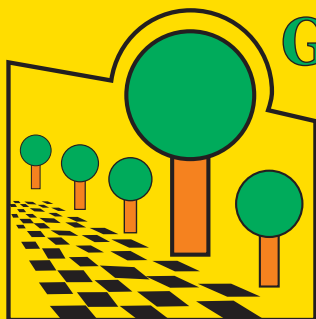
Kanalreinigung • Rohrreinigung • Kanalsanierung

Dichtigkeitsprüfung n. EN 1610, ATV. A 143 Teil.6 -
Abscheiderprüfung – Wartung n. EN 858 -



Prinzenweg11 • 49844 Bawinkel

Tel.: 05963/1570 • Fax: 05963/919876 • Mobil: 0171/2763850 • Lemberger-Abwassertechnik@web.de



Garten-Landschaftsbau
PLANUNG UND AUSFÜHRUNG

Hubert Uphaus GmbH

- Pflasterungen
- Entwässerungen
- Hausanschlüsse

Am Hügel 16, 49838 Langen

Telefon 0 59 04 / 25 20

Telefax 0 59 04 / 96 41 50

Mobil 01 60 / 90 32 97

Zum Hohen Feld 6

49838 Gersten

Tel. (0 59 63) 4 94

Fax (0 59 63) 14 02



Am Mühlenberg 1a

49838 Handrup

Tel. (0 59 09) 93 97 43

Landwirtschaftliches Lohnunternehmen



P. Weltring

Lohnunternehmen

pflügen, säen, ernten

*Transport, Seitenstreifen mulchen und
weitere Kommunalarbeiten.*

Unsere Arbeit... Ihr Ertrag!

Zum Dickbruch 4
49838 Lengerich

Tel. 0 59 04/7 98

Fax 0 59 04/96 48 34

E-Mail: paul.weltring@ewetel.net



Notruftafel

Überfall	1 10
Feuer-, Kranken- und Unfallhilfe, Rettungsdienst, Erste Hilfe	1 12
Polizeistation Lengerich	0 59 04/17 70
Polizeistation Freren	0 59 02/93 13-0
Polizei Kommissariat Lingen	05 91/87-0
Rettungsleitstelle	0 59 31/1 92 22
St. Bonifatius-Hospital Lingen	05 91/91 00
Elisabeth-Krankenhaus Thuine	0 59 02/9 51-0
RWE Störungsstelle Strom	0 59 02/50 22 10
RWE Störungsstelle GAS	0 59 02/50 22 40
Wasserverband Störungsstelle	
Trinkwasser	01 72/5 31 69 44
Abwasser	01 72/5 20 53 78
Giftinformationszentrum	05 51/1 92 40
Nord-Universitätsklinik Göttingen	
Elterntelefon	0 800/1 11 05 50
Kinder- u. Jugendtelefon	08 00/1 11 03 33
Telefonseelsorge	
evangelisch	08 00/1 11 01 11
katholisch	08 00/1 11 02 22
Frauen- und Kinderschutzhaus	05 91/41 29
Frauen- und Mütterzentrum	05 91/5 99 81



Denkmalgeschützte Mühlentechnik bei der Hesemann'schen Mühle

Hunde- und Katzenpension



Mehrtens



Thuiner Str. 16 · 49838 Langen

Tel.: 0 59 04 / 18 96 · Fax: 0 59 04 / 26 60

**Geschäftszeiten: montags–sonntags von:
8.00–12.00 Uhr und 14.00–19.00 Uhr**

*Auch Ihr vierbeiniger Liebling
wird sich hier bei uns wohlfühlen!*

- **Ganztägige Betreuung der Tiere**
- **Großer Auslauf für Hunde**
- **Beheiztes Katzenhaus mit großen Boxen**
- **Hundehütten beheizbar**
- **Abholung der Tiere möglich**
- **Impfbescheinigung erforderlich**
- **Vom Tierschutz empfohlen**



Zucht und Sport an einem Ort



- ◆ Ausbildung und Anreiten junger Pferde ◆
- Vorbereitung für SLP, Auktionen und Körung ◆ Turniervorstellung
- ◆ Ankauf und Vermarktung talentierter Sportpferde ◆ Pensionspferdehaltung
- Betreuung Ihrer Zuchtstute von der Besamung bis zum Abfohlen ◆ Fohlenaufzucht

Zuchthof Moormann · Moorhook 1 · 49838 Wettrup
Telefon 0 59 09/2 36 · Handy 01 72/4 02 43 97 · www.zuchthof-moormann.de



Zuzug/Umzug – Checkliste

1. **Anmeldung bei der Meldebehörde**
 Die Anmeldung muss bei der zuständigen Meldebehörde (Samt-/Gemeindeverwaltung) vorgenommen werden. Eine Abmeldung braucht nicht zu erfolgen. Erfolgt der Umzug innerhalb der Samtgemeinde, genügt eine Ummeldung. Meldefrist: 1 Woche.
2. **Versorgungsbetriebe für Wasser, Abwasser, Strom, Gas- und Fernheizung, Müllabfuhr**
 Am alten und neuen Wohnsitz den jeweiligen Zählerstand rechtzeitig vom Versorgungsbetrieb ablesen lassen. Abfallbehälter beim Bauhof der Samtgemeinde Lengerich zurückgeben.
3. **Kraftfahrzeug ummelden**
 Erfolgt der Umzug innerhalb des Landkreises, so ist das Fahrzeug bei der Kfz-Zulassungsstelle umzumelden. Hierfür Personalausweis mit neuer Adresse sowie Fahrzeugpapiere für die Adressänderung mitnehmen. Bei Umzug außerhalb des Landkreises muss das Fahrzeug neu zugelassen werden. Bei Neuzulassung Deckungskarte der Kfz-Versicherung vorlegen und Kfz-Steuer für mindestens drei Monate bezahlen. Zuviel gezahlte Steuer wird nach der Abmeldung oder Umschreibung auf einen anderen Fahrzeughalter zurückerstattet.
4. **Versicherungen**
 Adressänderung den Versicherungen am besten schriftlich unter Angabe der jeweiligen Versicherungsart und Versicherungsschein-Nummer mitteilen.
5. **Nachsendedantrag stellen**
 Dieser sollte vor dem 1. Nachsendetag bei der Deutschen Post AG vorliegen.
6. **Rundfunk/Fernsehen, Zeitungen und Zeitschriften**
 Der GEZ (Gebühreneinzugszentrale) sowie bei Bezug von Zeitungen und Zeitschriften den Verlagen die neue Adresse mitteilen.
 Die Adresse der GEZ lautet:
 Gebühreneinzugszentrale,
 Postfach, 50565 Köln

 Wichtig für Zeitungen und Zeitschriften, die per Post zugestellt werden: „Antrag auf Anschriftänderung“ beim zuständigen Zustellpostamt stellen.
 Frist: 1 Woche vor dem Umzug.

 Zeitungen und Zeitschriften, die bisher vom Zeitungsträger ins Haus gebracht oder als Streifbandsendung zugestellt werden, beim Verlag ummelden.
7. **Finanzamt, Bank, Postbank, Kindergeldstelle und ähnliches**
 Adressenänderung grundsätzlich schriftlich anzeigen. Wichtig bei Bankverbindungen sind auch die Änderungen der Dauer- und Einziehungsaufträge.
8. **Telefon- und Internetanschluss**
 Telefon-/Internetanschluss in der alten Wohnung schriftlich kündigen. Bei dieser Gelegenheit dem Telefon-/Internetanbieter mitteilen, ob der Wohnungsnachfolger den Anschluss übernehmen will und ob in der neuen Wohnung (genaue Adresse angeben) ein Telefon-/Internetanschluss gewünscht wird.
9. **Schule/Kindergarten**
 Kinder rechtzeitig vom Kindergarten bzw. von der Schule abmelden und beim neuen Wohnsitzort anmelden.



samtgemeinde

lengerich

das schönste vom emsland

Wir machen den Weg frei



Ihr
Weg zu
starken
Partnern

Wir öffnen Horizonte

R+V VERSICHERUNG

AUF DIESE STEINE KÖNNEN SIE BAUEN

Schwäbisch Hall



Die Volksbanken: Bawinkel • Langen-Gersten • Lengerich



Volksbank

Alten- und Krankenpflege | Haushaltshilfe

Wir erbringen Leistungen

- nach einer Verordnung häuslicher Krankenpflege SGB V 37, 1 und § 37,2
- § 38 SGB V Haushaltshilfe
- dem Pflegeversicherungsgesetz SGB XI § 38 Kombinationsleistung z.B. Verhinderungspflege/Urlaubspflege und Pflege und Betreuung nach dem Pflegeleistungsergänzungsgesetz SGB XI 45
- Wunschleistungen gegen Privatrechnung
- Schnelle Hilfe durch Hausnotrufsysteme
- **24 Stunden rund um die Uhr** Versorgung und Pflege in den ambulant betreuten Wohngemeinschaften



Martina

Lippert

Uns erreichen Sie immer...

- Alten- und Krankenpflege, Haushaltshilfe
Martina Lippert
Wilhelmstraße 34, 49808 Lingen (Ems)
Telefon: 0591 **67048**, Telefax: 0591 **67674**
- In dringenden Fällen erreichen Sie uns unter:
0171 5497498
E-Mail: martina.lippert@ewetel.net
www.pflegedienst-lingen.de
- **Bürozeiten:** 8:00–13:00 Uhr, 15:00–18:00 Uhr